

平面図 S=1/250

基準点一覧表

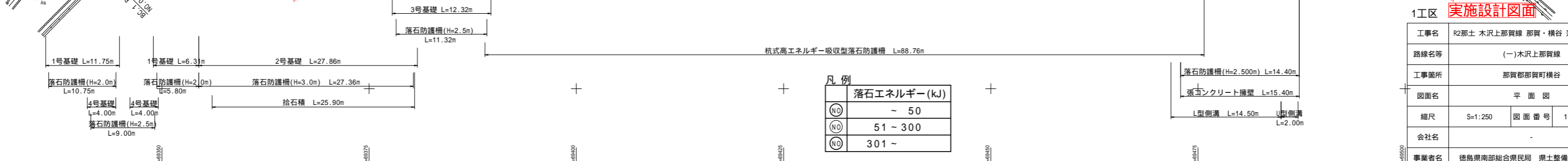
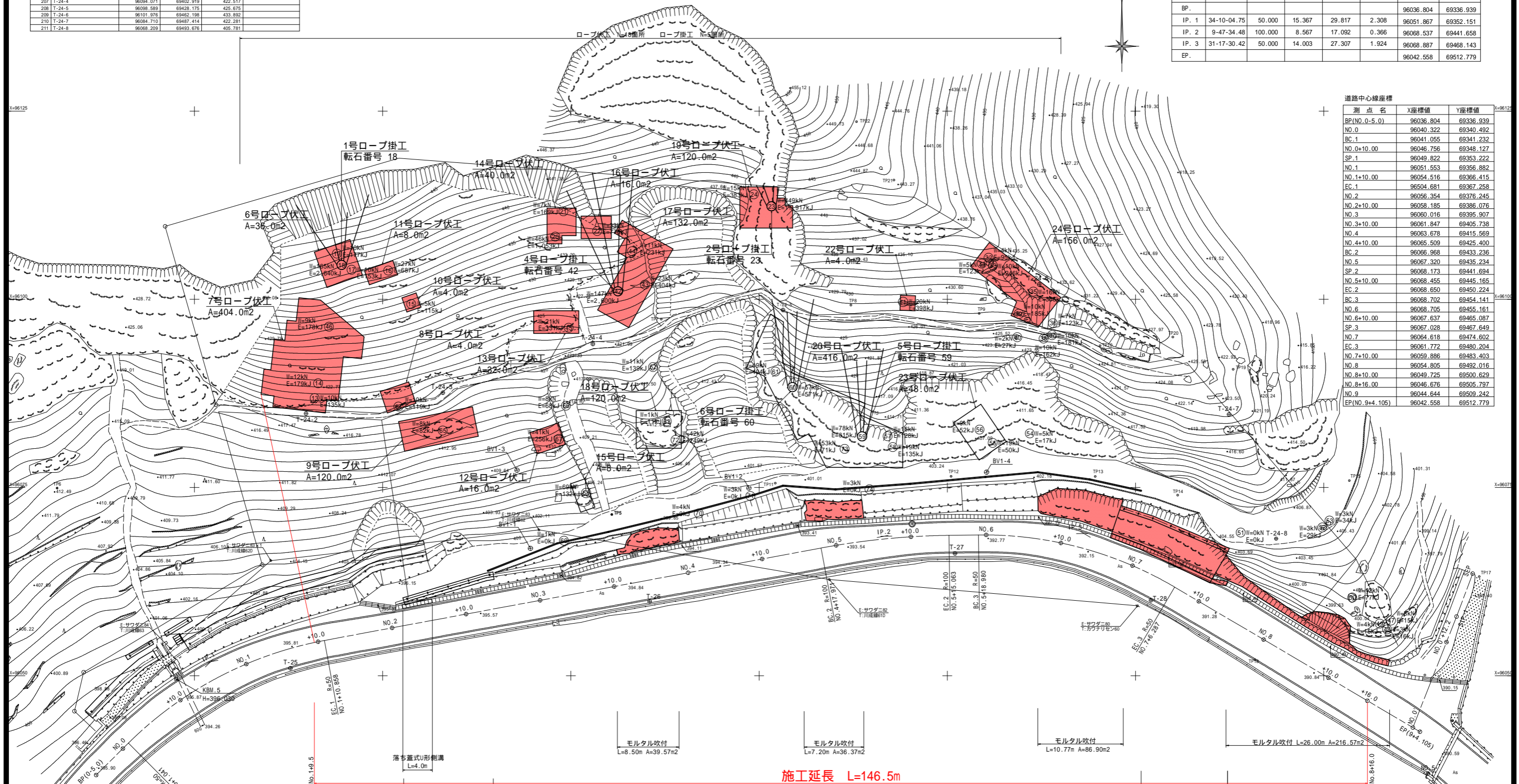
点番	点名	X座標	Y座標	Z座標	備考
124	T-24	96011.630	69314.431	396.135	
125	T-25	96009.990	69302.748	395.702	
126	T-26	96009.870	69410.461	394.715	
127	T-27	96006.248	69451.019	392.920	
128	T-28	96060.027	69477.059	391.591	
305	NO.5	96037.018	69513.831	390.783	KBM.6兼用
204	T-24-1	96070.855	69322.270	413.379	
205	T-24-2	96084.831	69364.818	419.551	
206	T-24-3	96087.597	69382.993	420.295	
207	T-24-4	96094.071	69402.919	422.517	
208	T-24-5	96098.589	69428.175	425.875	
209	T-24-6	96101.878	69462.198	433.892	
210	T-24-7	96084.710	69487.414	422.281	
211	T-24-8	96068.209	69493.676	405.781	

IP点座標

IP	IA	R	TL	CL	SL	X座標	Y座標
BP.						96036.804	69336.939
IP.1	34-10-04.75	50.000	15.367	29.817	2.308	96051.867	69352.151
IP.2	9-47-34.48	100.000	8.567	17.092	0.366	96068.537	69441.658
IP.3	31-17-30.42	50.000	14.003	27.307	1.924	96068.887	69468.143
EP.						96042.558	69512.779

道路中心線座標

測点名	X座標値	Y座標値
BP(NO.0-5.0)	96036.804	69336.939
NO.0	96040.322	69340.492
BC.1	96041.055	69341.232
NO.0+10.00	96046.756	69348.127
SP.1	96049.822	69353.222
NO.1	96051.553	69356.882
NO.1+10.00	96054.516	69366.415
EC.1	96054.681	69367.258
NO.2	96056.354	69376.245
NO.2+10.00	96058.185	69386.076
NO.3	96060.016	69395.907
NO.3+10.00	96061.847	69405.738
NO.4	96063.678	69415.569
NO.4+10.00	96065.509	69425.400
BC.2	96066.368	69433.236
NO.5	96067.920	69439.234
SP.2	96068.173	69441.694
NO.5+10.00	96068.455	69445.165
EC.2	96068.650	69450.224
BC.3	96068.702	69454.141
NO.6	96068.705	69455.161
NO.6+10.00	96067.637	69465.087
SP.3	96067.028	69467.649
NO.7	96064.618	69474.602
EC.3	96061.772	69480.204
NO.7+10.00	96059.886	69483.403
NO.8	96054.805	69492.016
NO.8+10.00	96049.725	69500.629
NO.8+16.00	96046.676	69505.797
NO.9	96044.644	69509.242
EP(NO.9+4.105)	96042.558	69512.779



施工延長 L=146.5m

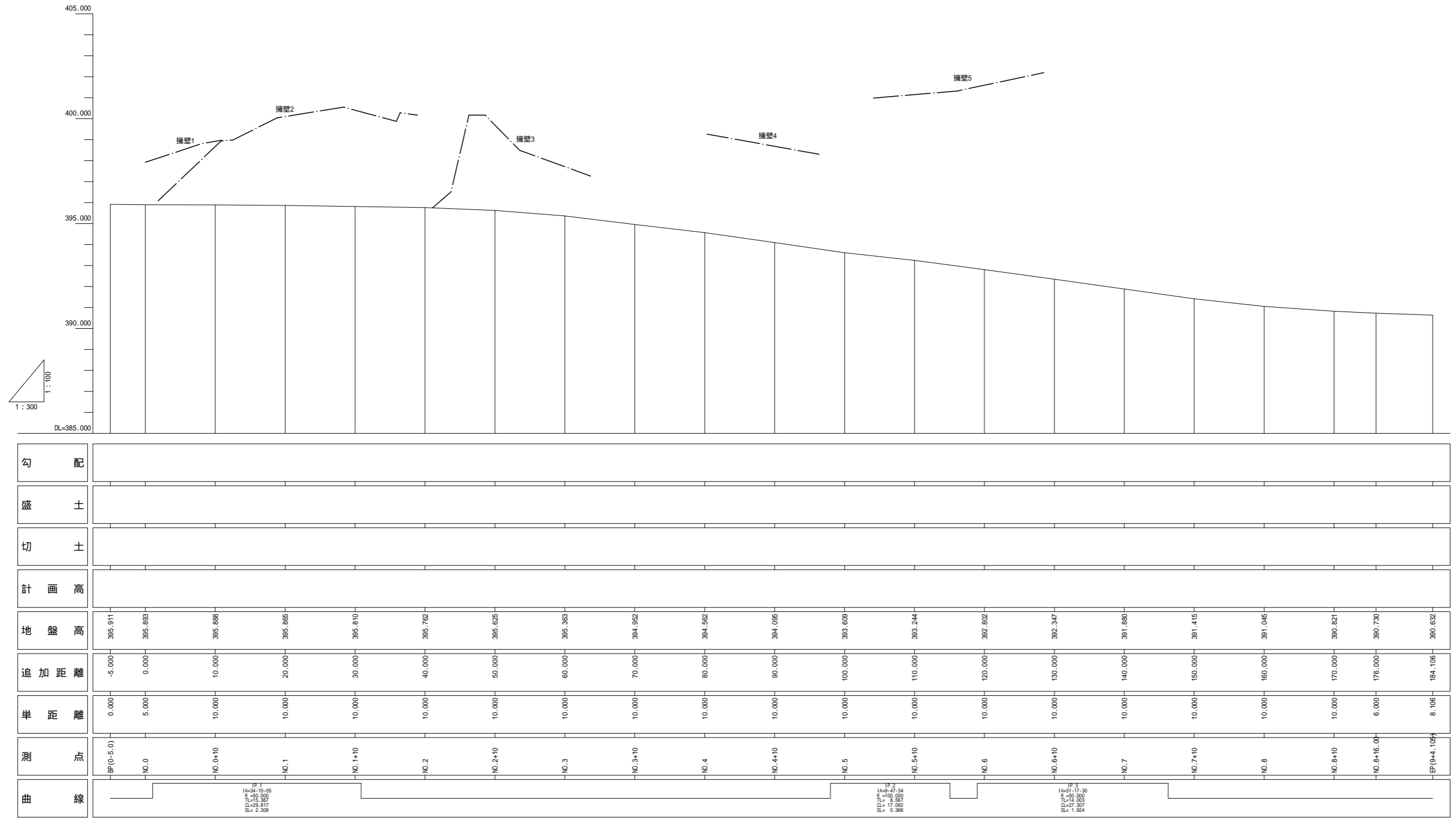
凡例

落石エネルギー(kJ)
○(50) ~ 50
○(100) 51 ~ 300
○(150) 301 ~

1工区 実施設計図面

工事名	R2那土 木沢上那賀線 那賀・横谷 落石対策工事
路線名等	(一)木沢上那賀線
工事箇所	那賀郡那賀町横谷
図面名	平面図
縮尺	S=1:250 図面番号 1 / 20
会社名	
事業者名	徳島県南部総合県民局 県土整備部<那賀>

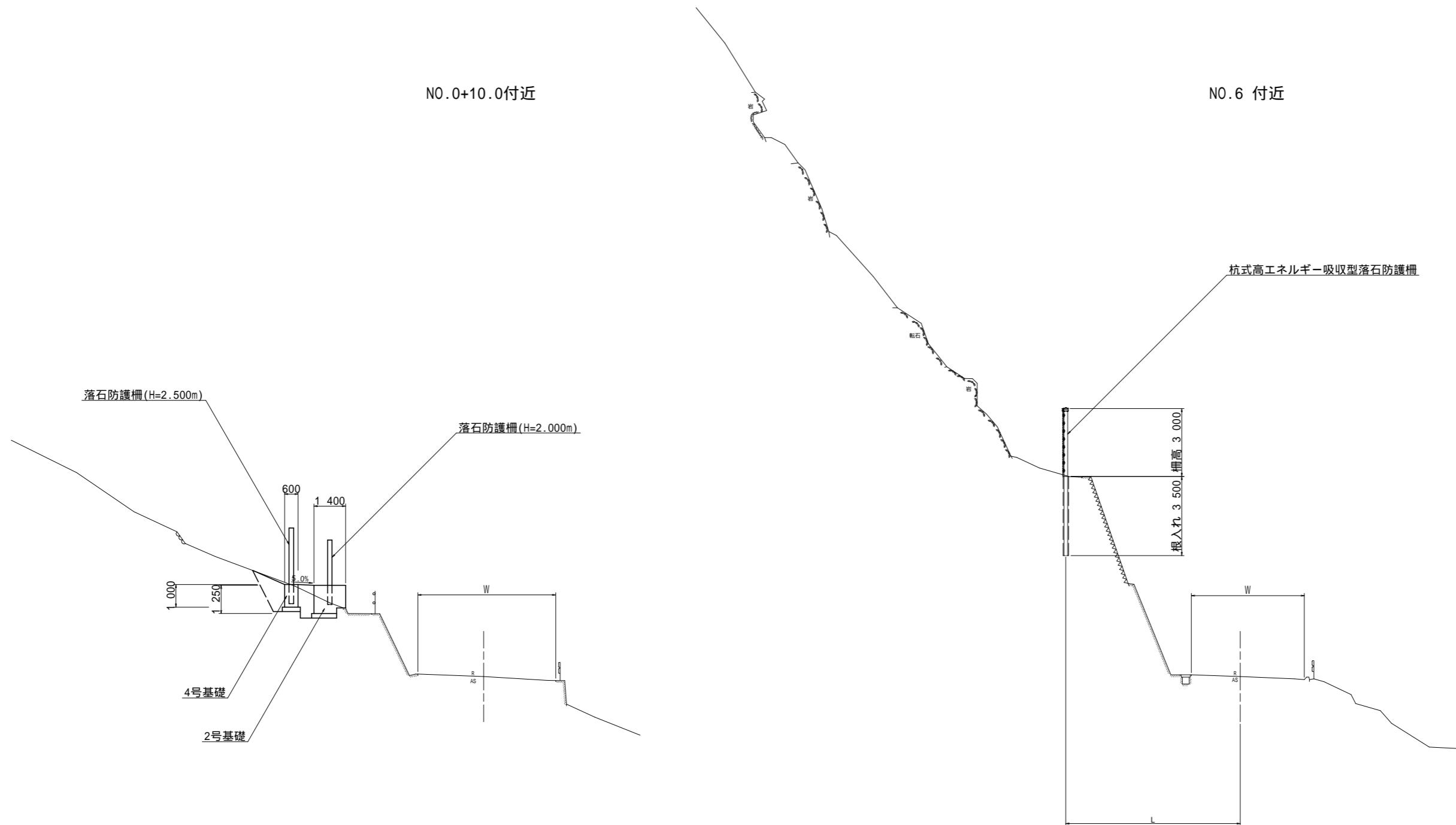
縦断図 V=1:100
H=1:300



1工区 実施設計図面

工事名	R2那土 木沢上那賀線 那賀・横谷 落石対策工事		
路線名等	(一)木沢上那賀線		
工事箇所	那賀郡那賀町横谷		
図面名	縦断図		
縮尺	V=1:100 H=1:300	図面番号	2 / 20
会社名	-		
事業者名	徳島県南部総合県民局 県土整備部 < 那賀 >		

標準断面図 S=1/100

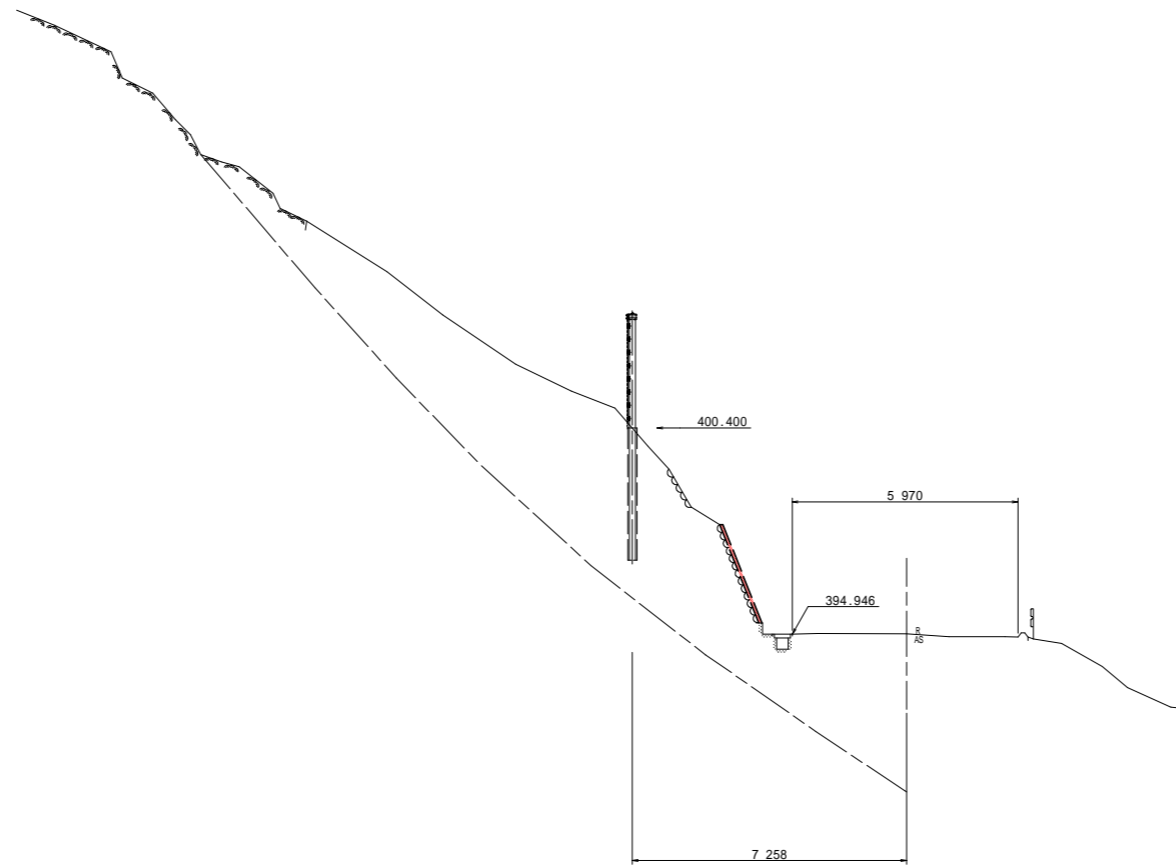


1工区 実施設計図面

工事名	R2那土 木沢上那賀線 那賀・横谷 落石対策工事		
路線名等	(一)木沢上那賀線		
工事箇所	那賀郡那賀町横谷		
図面名	標準断面図		
縮尺	S=1:100	図面番号	3 / 20
会社名	-		
事業者名	徳島県南部総合県民局 県土整備部 < 那賀 >		

NO. 3+10.000

GH=394.952
FH=



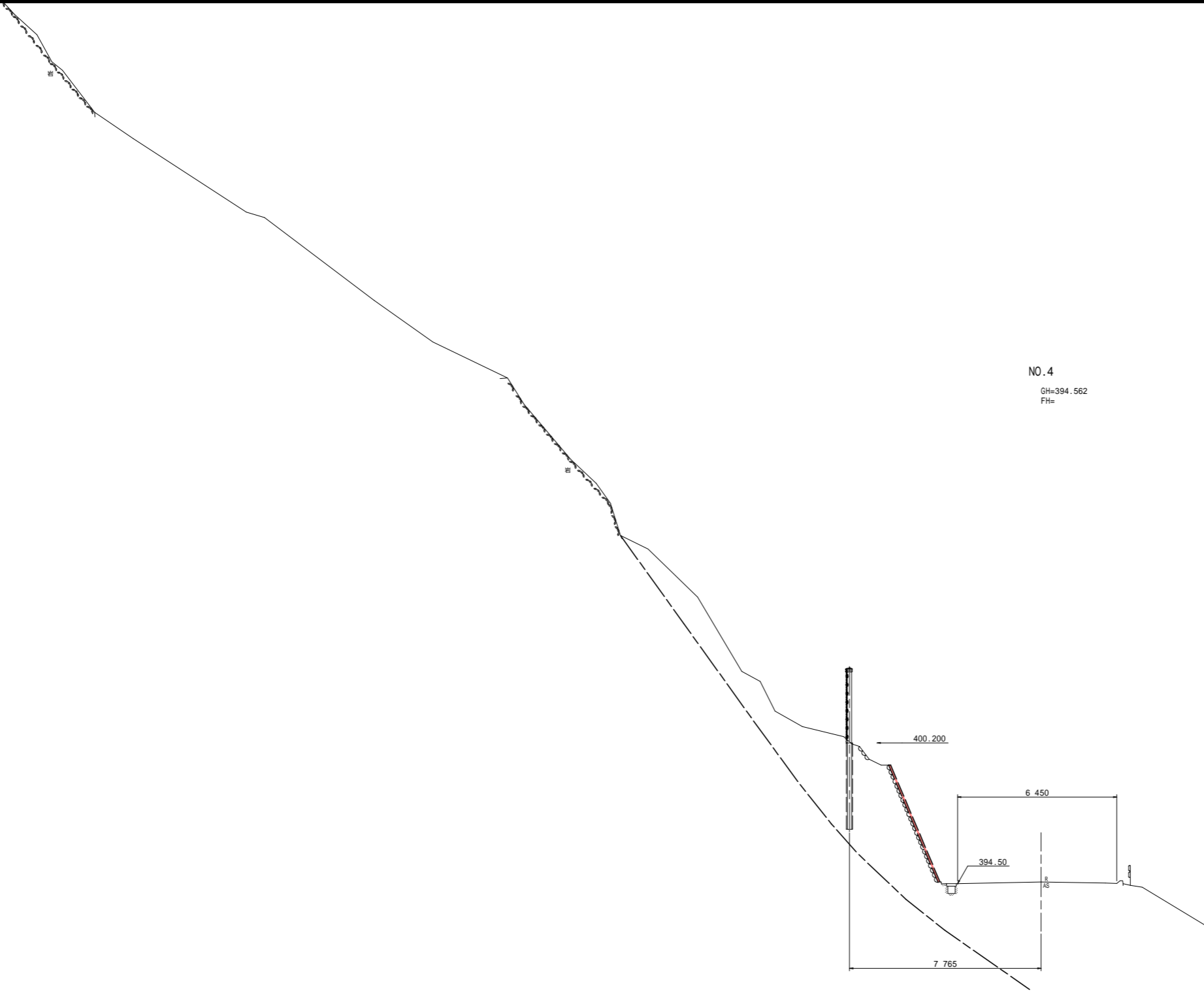
モルタル吹付

名称	数量
モルタル吹付	2.79 m ²

DL=380.000

1工区 **実施設計図面**

工事名	R2那土 木沢上那賀線 那賀・横谷 落石対策工事		
路線名等	(一)木沢上那賀線		
工事箇所	那賀郡那賀町横谷		
図面名	横断面(No.3+10)		
縮尺	S=1:100	図面番号	4 / 20
会社名	-		
事業者名	徳島県南部総合県民局 県土整備部 < 那賀 >		



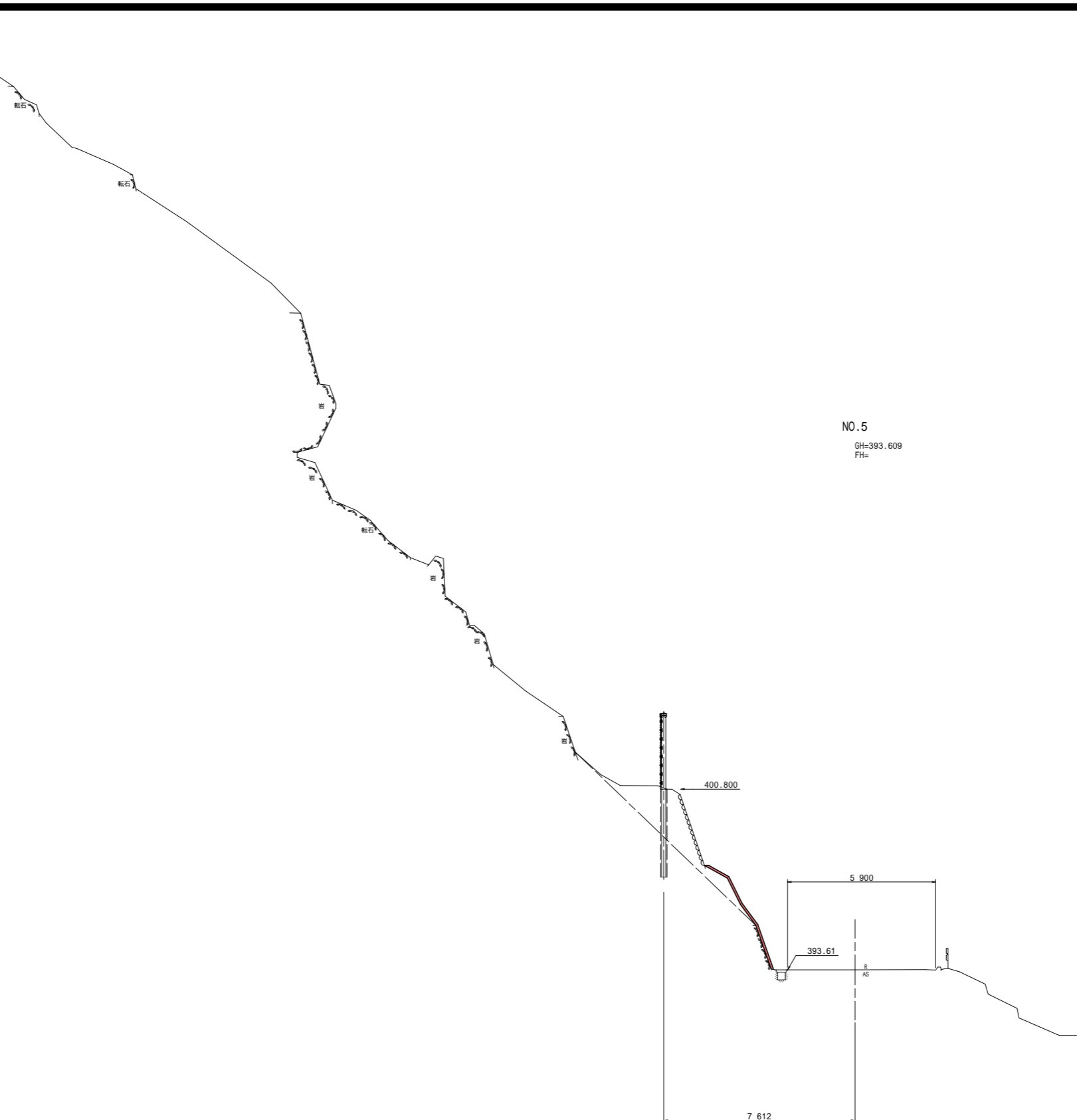
NO.4
GH=394.562
FH=

モルタル吹付	
名称	数量
モルタル吹付	5.14 m ²

DL=380.000

1工区 **実施設計図面**

工事名	R2那土 木沢上那賀線 那賀・横谷 落石対策工事		
路線名等	(一)木沢上那賀線		
工事箇所	那賀郡那賀町横谷		
図面名	横断面(No.4)		
縮尺	S=1:100	図面番号	5 / 20
会社名	-		
事業者名	徳島県南部総合県民局 県土整備部 < 那賀 >		



NO.5
 GH=393.609
 FH=

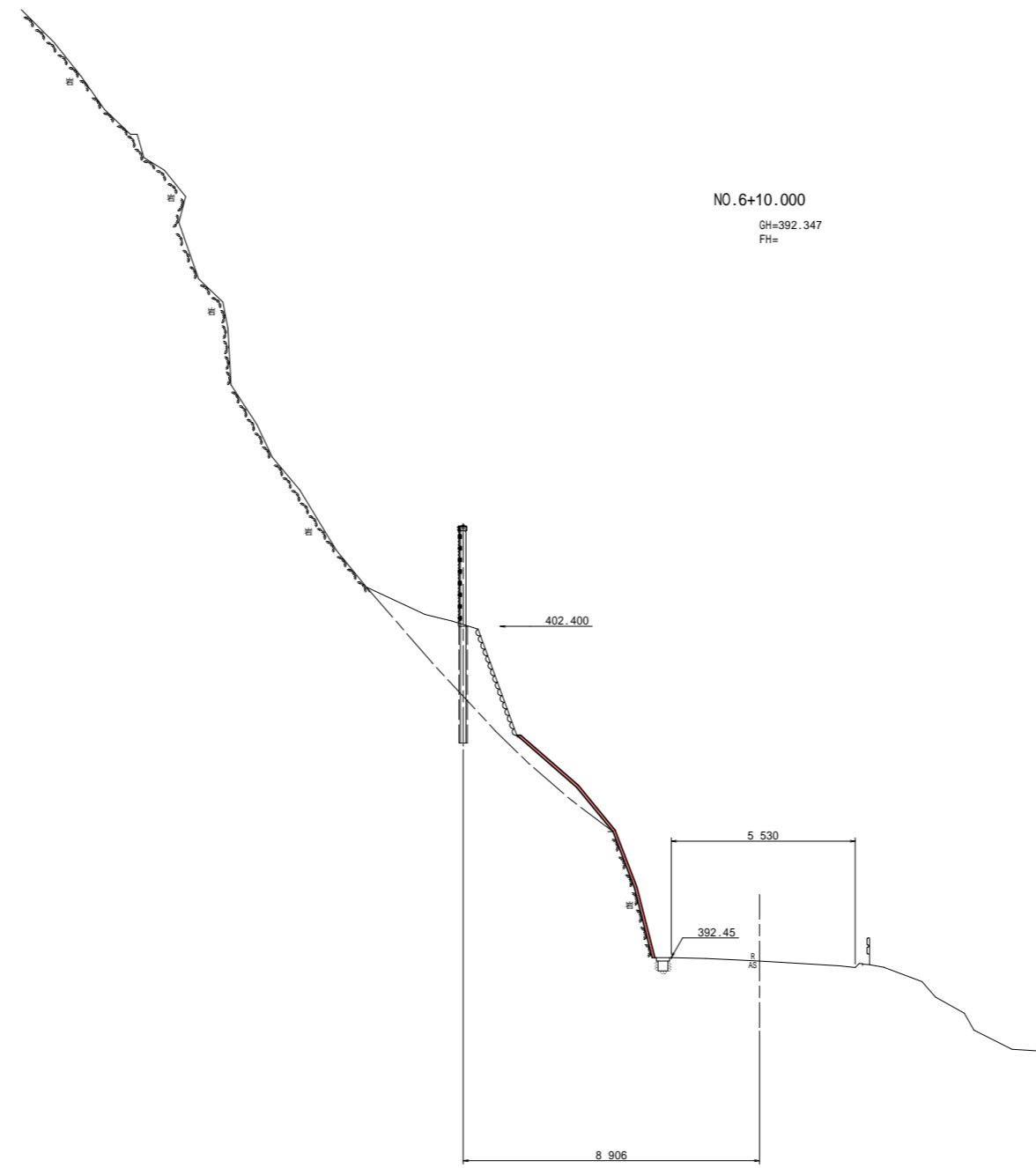
モルタル吹付

名称	数量
モルタル吹付	5.05 m ²

DL=380.000

1工区 **実施設計図面**

工事名	R2那土 木沢上那賀線 那賀・横谷 落石対策工事		
路線名等	(一)木沢上那賀線		
工事箇所	那賀郡那賀町横谷		
図面名	横断面(No.5)		
縮尺	S=1:100	図面番号	6 / 20
会社名	-		
事業者名	徳島県南部総合県民局 県土整備部 < 那賀 >		



NO. 6+10.000
 GH=392.347
 FH=

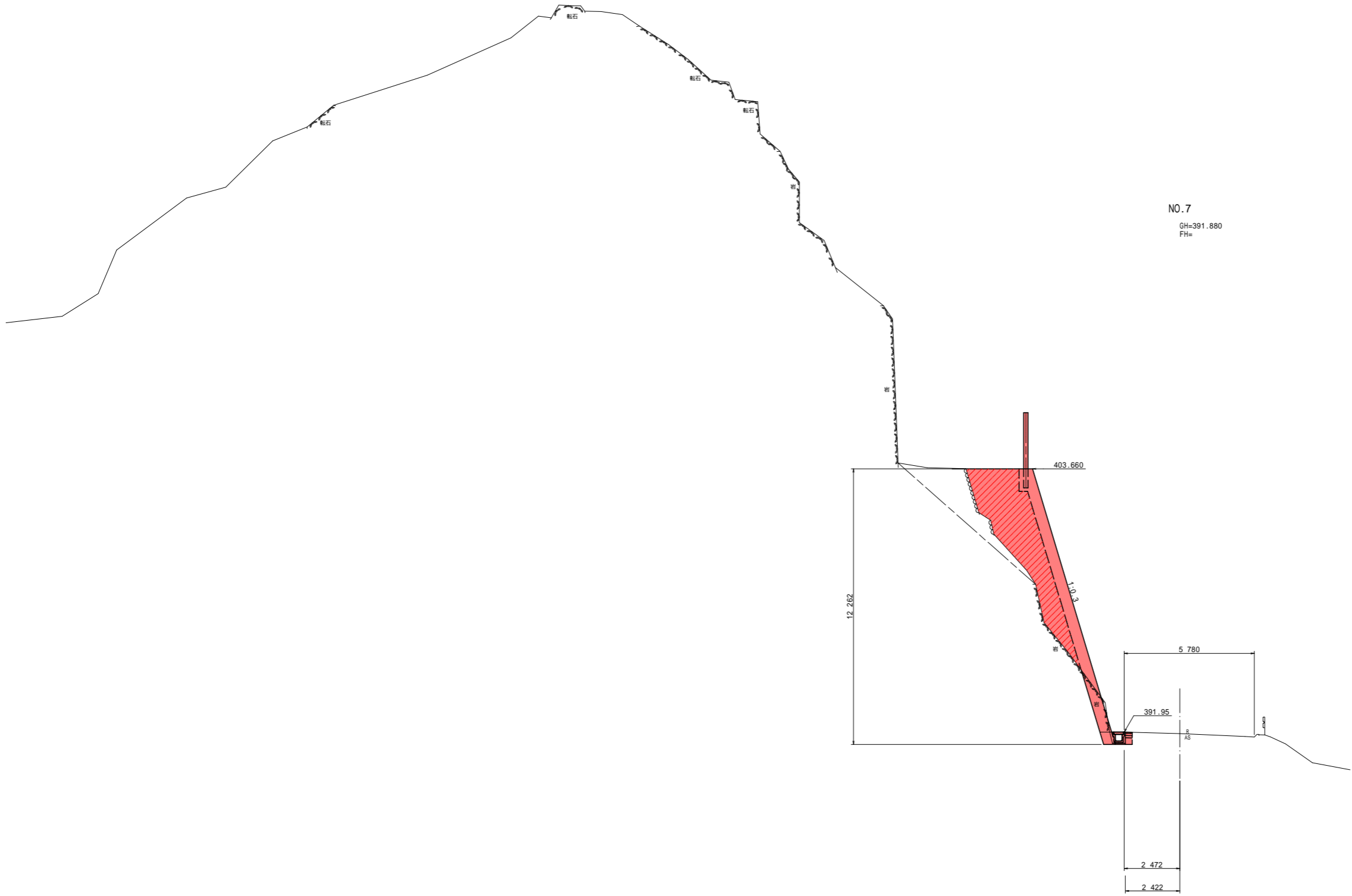
モルタル吹付

名称	数量
モルタル吹付	8.06 m ²

DL=380.000

1工区 **実施設計図面**

工事名	R2那土 木沢上那賀線 那賀・横谷 落石対策工事		
路線名等	(一)木沢上那賀線		
工事箇所	那賀郡那賀町横谷		
図面名	横断面(No. 6+10)		
縮尺	S=1:100	図面番号	7 / 20
会社名	-		
事業者名	徳島県南部総合県民局 県土整備部 < 那賀 >		



NO.7
GH=391.880
FH=

名称		数量	
盛土	路床	2.5m未満	
		2.5m以上4.0m未満	
	路体	4.0m以上	
		2.5m未満	
掘削	オープン	土砂	
		軟岩	
	片切	土砂	
		軟岩	1.2
床掘りB	H 5	土砂 0.2 軟岩 0.3	
床掘りB'		土砂 軟岩	
埋戻	最小埋戻幅 4m以上		
	最大埋戻幅 4m以上		
	最大埋戻幅 1m以上 4m未満		
	最大埋戻幅 1m未満	0.1	
	上記以外(小規模)		
コンクリート構造物取壊し(無筋)		0.10	
コンクリート構造物取壊し(鉄筋)		0.13	
舗装版取壊し(t=5cm)		0.34	
舗装工	表層	0.30	
	上層路盤	0.30	
	下層路盤	0.30	

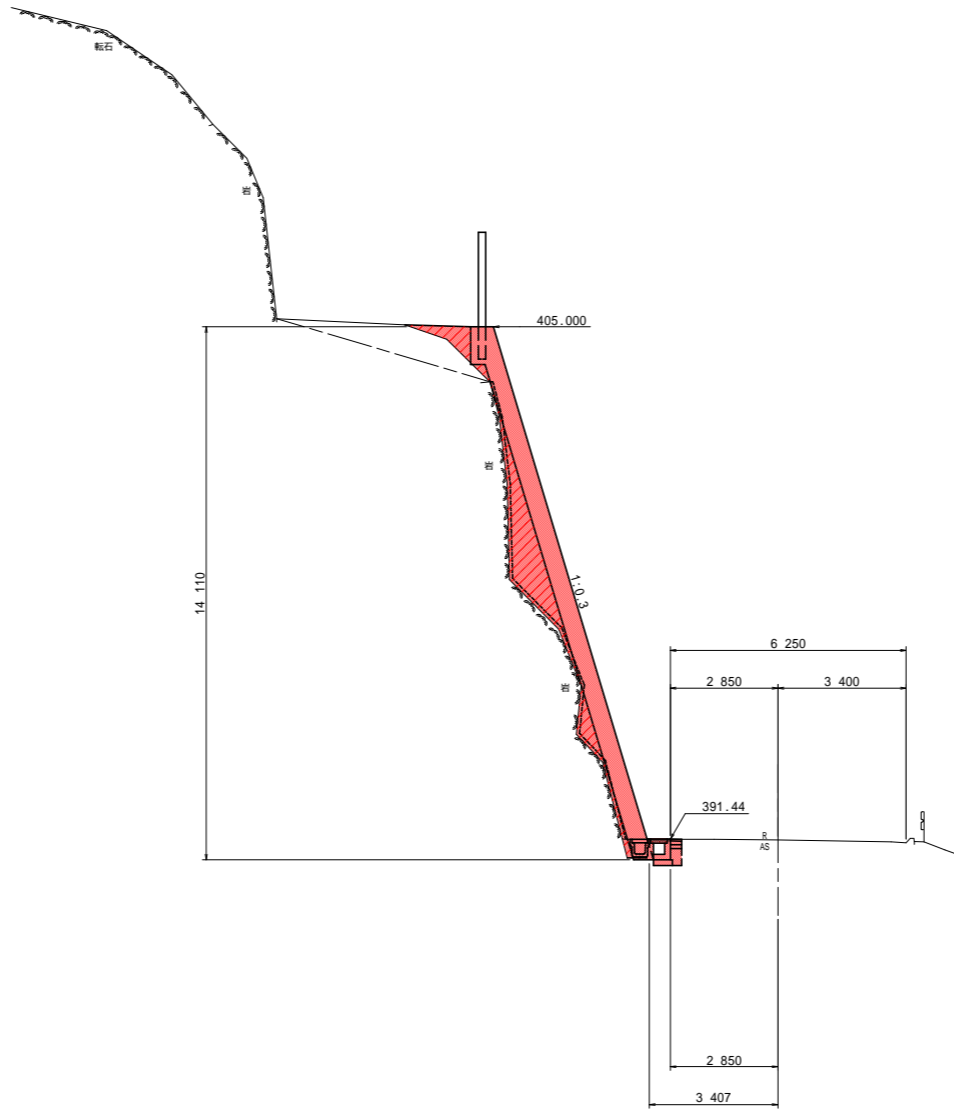
張コンクリート擁壁

名称	数量
コンクリート	6.67 m ³
間詰コンクリート	12.40 m ³
型枠	13.78 m ²
単管傾斜足場	12.23 掛m ²
目地材	1.91 m ²
水抜パイプ	6.36 m
ペーライン	3.98 m ²

1工区 実施設計図面

工事名	R2那土 木沢上那賀線 那賀・横谷 落石対策工事		
路線名等	(一)木沢上那賀線		
工事箇所	那賀郡那賀町横谷		
図面名	横断面(No.7)		
縮尺	S=1:100	図面番号	8 / 20
会社名	-		
事業者名	徳島県南部総合県民局 県土整備部 < 那賀 >		

NO.7+10.000
GH=391.415
FH=



名称		数量
盛土	路床	2.5m未満
		2.5m以上4.0m未満
	路体	4.0m以上
		2.5m未満
掘削	オープン	土砂
		軟岩
	片切	土砂
		軟岩
床掘りB	H 5	0.6
床掘りB'	土砂	
	軟岩	
埋戻	最小戻り幅 4m以上	
	最大戻り幅 4m以上	
	最大戻り幅 1m以上 4m未満	
	最大戻り幅 1m未満	0.1
	上記以外(小規模)	
コンクリート構造物取壊し(無筋)		0.10
コンクリート構造物取壊し(鉄筋)		0.13
舗装版取壊し(t=5cm)		0.85
舗装工	表層	0.30
	上層路盤	0.30
	下層路盤	0.30

張コンクリート擁壁

名称	数量
コンクリート	7.63 m ³
間詰コンクリート	4.55 m ³
型枠	15.71 m ²
単管傾斜足場	14.16 掛m ²
目地材	1.21 m ²
水抜パイプ	4.04 m
ペーライン	0.58 m ²

モルタル吹付

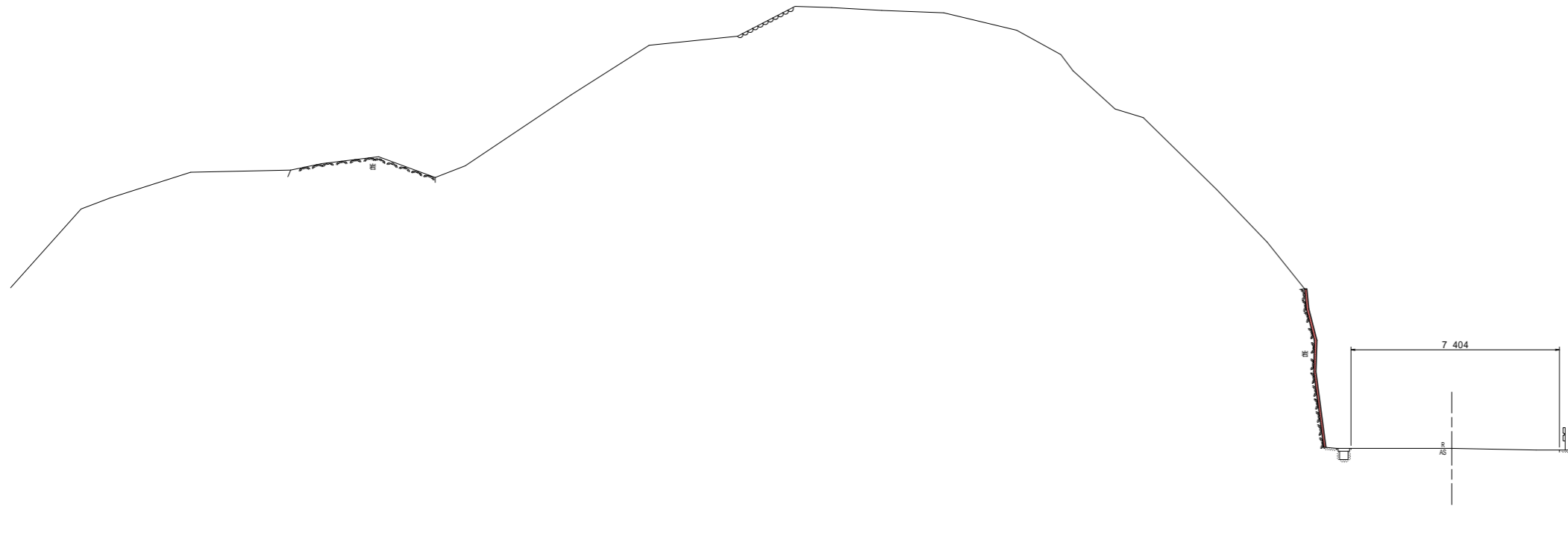
名称	数量
モルタル吹付	13.22 m ²

DL=380.000

1工区 実施設計図面

工事名	R2那土 木沢上那賀線 那賀・横谷 落石対策工事		
路線名等	(一)木沢上那賀線		
工事箇所	那賀郡那賀町横谷		
図面名	横断面(No.7+10)		
縮尺	S=1:100	図面番号	9 / 20
会社名	-		
事業者名	徳島県南部総合県民局 県土整備部 < 那賀 >		

NO. 8
 GH=391.045
 FH=



モルタル吹付

名称	数量
モルタル吹付	5.69 m ²

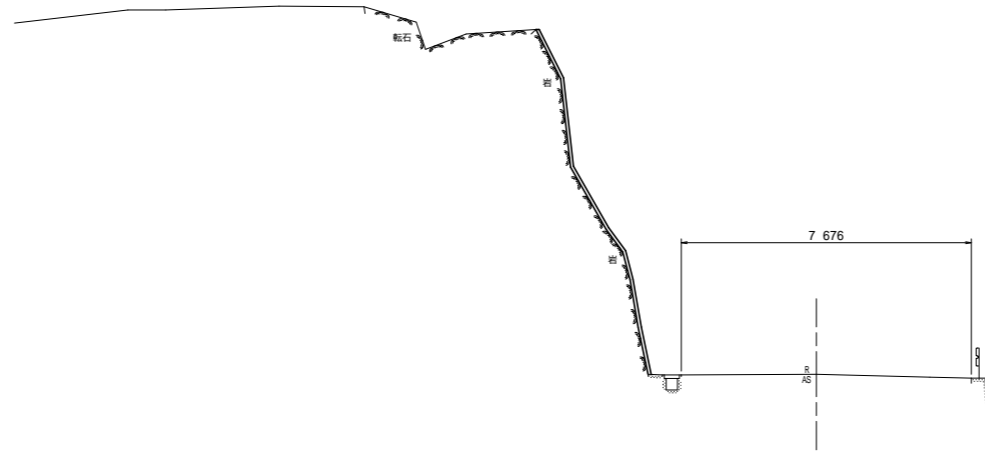
DL=380.000

1工区 **実施設計図面**

工事名	R2那土 木沢上那賀線 那賀・横谷 落石対策工事		
路線名等	(一)木沢上那賀線		
工事箇所	那賀郡那賀町横谷		
図面名	横断面(No.8)		
縮尺	S=1:100	図面番号	10 / 20
会社名	-		
事業者名	徳島県南部総合県民局 県土整備部 < 那賀 >		

NO. 8+10.000

GH=390.821
FH=



モルタル吹付

名称	数量
モルタル吹付	9.76 m ²

DL=380.000

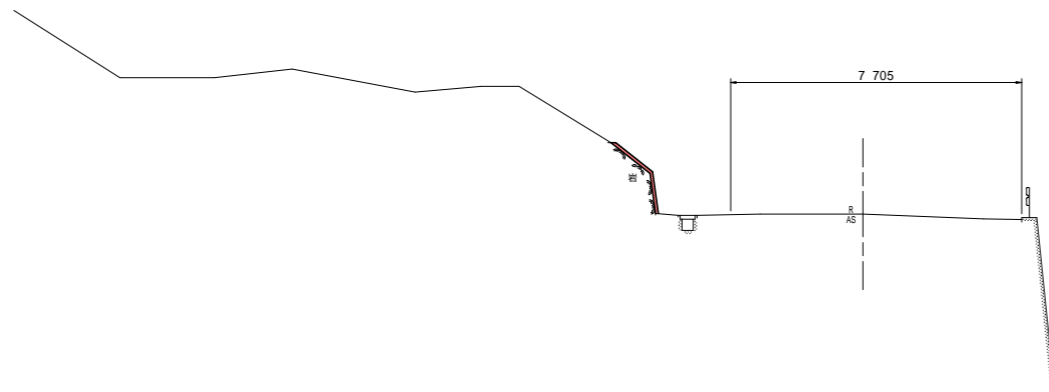
1工区 **実施設計図面**

工事名	R2那土 木沢上那賀線 那賀・横谷 落石対策工事		
路線名等	(一)木沢上那賀線		
工事箇所	那賀郡那賀町横谷		
図面名	横断面(No. 8+10)		
縮尺	S=1:100	図面番号	11 / 20
会社名	-		
事業者名	徳島県南部総合県民局 県土整備部 < 那賀 >		

NO.8+16.000
 GH=390.730
 FH=

モルタル吹付

名称	数量
モルタル吹付	2.36 m ²



DL=380.000

1工区 **実施設計図面**

工事名	R2那土 木沢上那賀線 那賀・横谷 落石対策工事		
路線名等	(一)木沢上那賀線		
工事箇所	那賀郡那賀町横谷		
図面名	横断面(No.8+16)		
縮尺	S=1:100	図面番号	12 / 20
会社名	-		
事業者名	徳島県南部総合県民局 県土整備部 < 那賀 >		

展開図(その2)

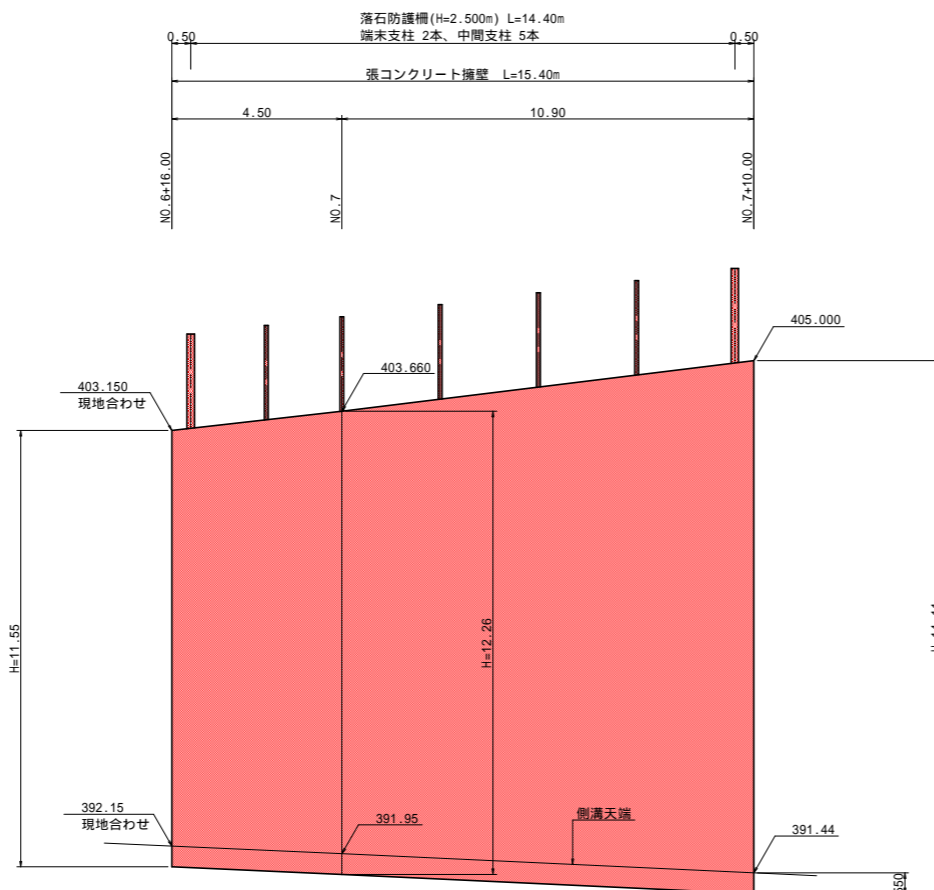
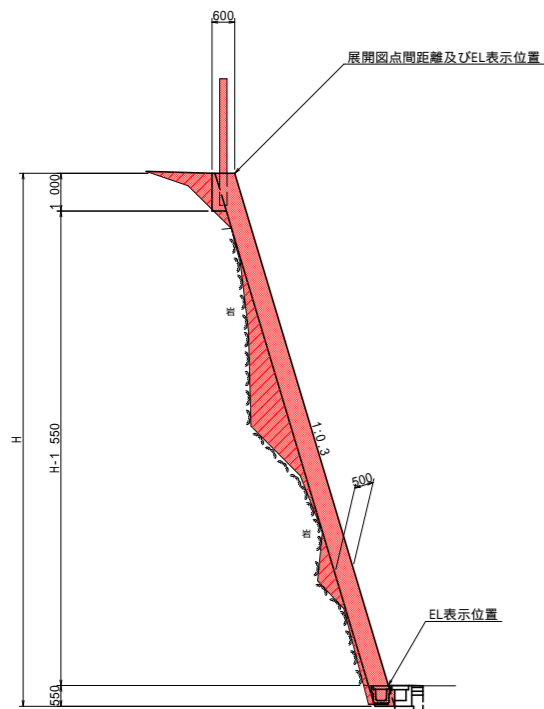
張コンクリート擁壁詳細図 S=1/100

モルタル吹付詳細図 S=1/200

標準部構造図

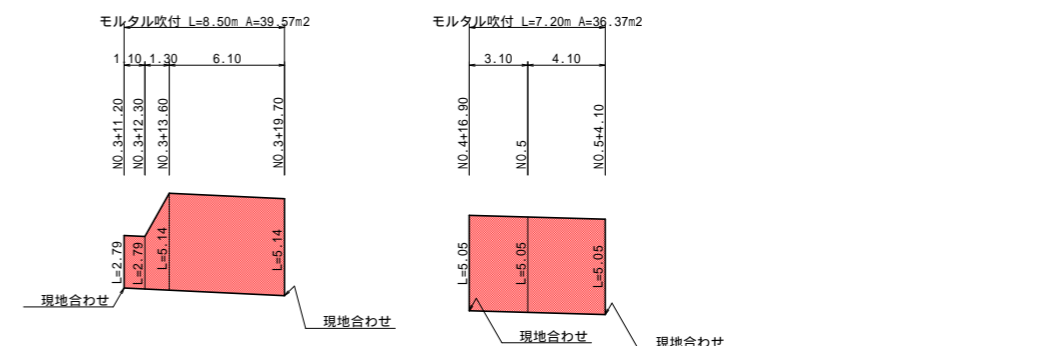
展開図

展開図

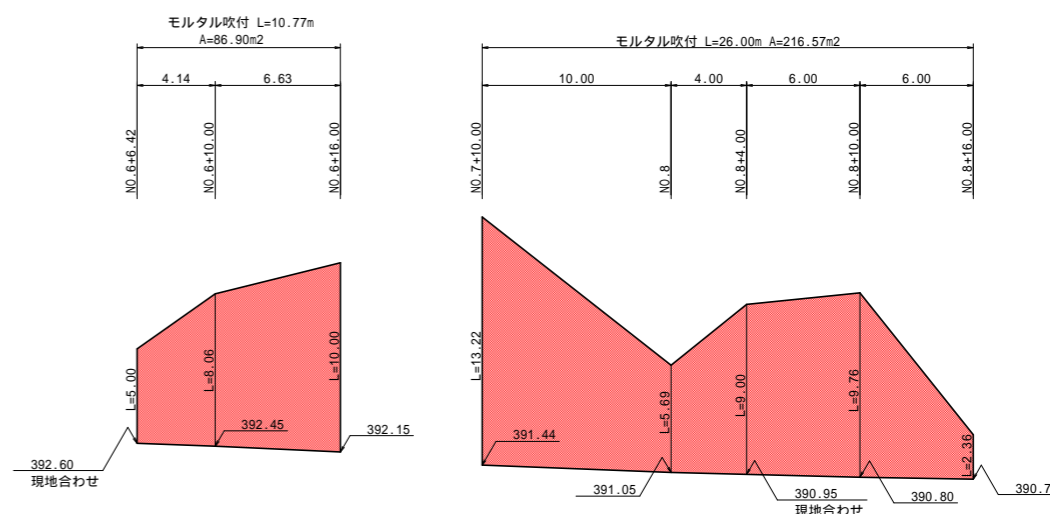


注) 落石防護柵支柱位置は、基礎工伸縮目地位置を避けて設置すること。

DL=385.000

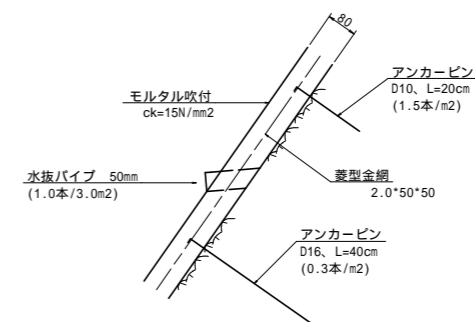


DL=385.000



DL=385.000

モルタル吹付断面図

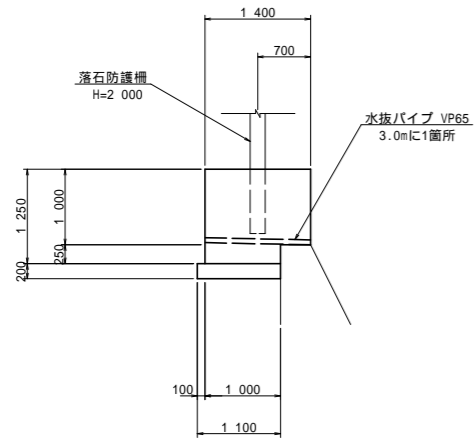


1工区 実施設計図面

工事名	R2那土 木沢上那賀線 那賀・横谷 落石対策工事		
路線名等	(一)木沢上那賀線		
工事箇所	那賀郡那賀町横谷		
図面名	展開図(その2)		
縮尺	図示	図面番号	13 / 20
会社名	-		
事業者名	徳島県南部総合県民局 県土整備部<那賀>		

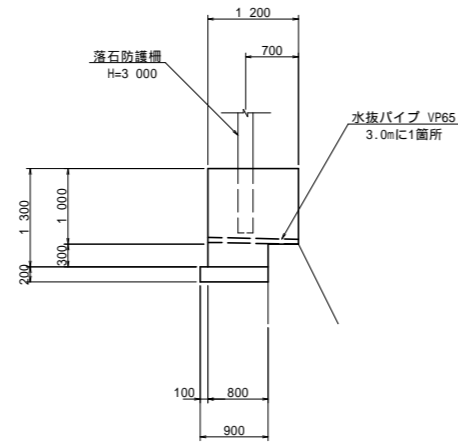
構造図

1号基礎 S=1/50



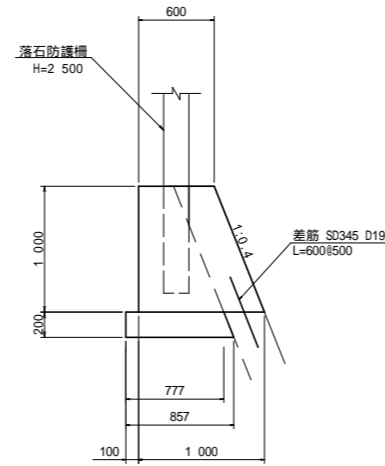
m当り		
名称	数	量
コンクリート	1.65	m ³
型枠	2.25	m ²
基礎砕石	1.10	m ²
基面整正	1.10	m ²
単管傾斜足場	5.00	掛m ²

2号基礎 S=1/50



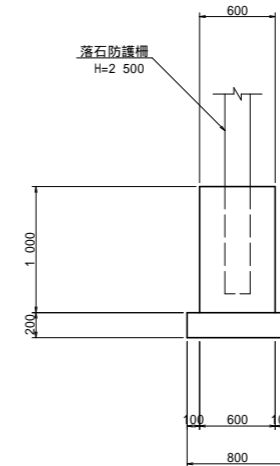
m当り		
名称	数	量
コンクリート	1.44	m ³
型枠	2.30	m ²
基礎砕石	0.90	m ²
基面整正	0.90	m ²
単管傾斜足場	5.00	掛m ²

3号基礎 S=1/30



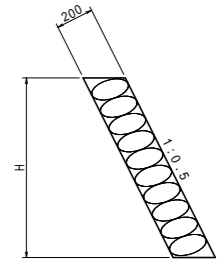
m当り		
名称	数	量
コンクリート	0.80	m ³
型枠	2.08	m ²
基礎砕石	0.82	m ²
基面整正	0.86	m ²
目地材	0.08	m ²
コンクリート取壊	0.32	m ³

4号基礎 S=1/30



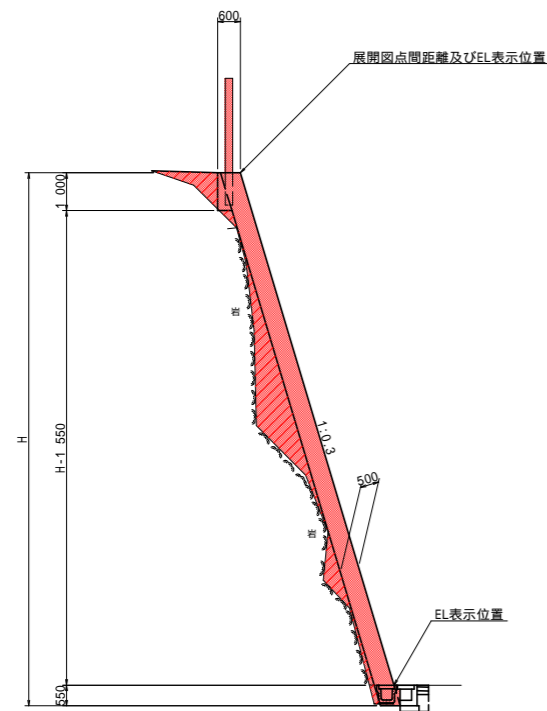
m当り		
名称	数	量
コンクリート	0.60	m ³
型枠	2.00	m ²
基礎砕石	0.80	m ²
基面整正	0.80	m ²

拾石積 S=1/20



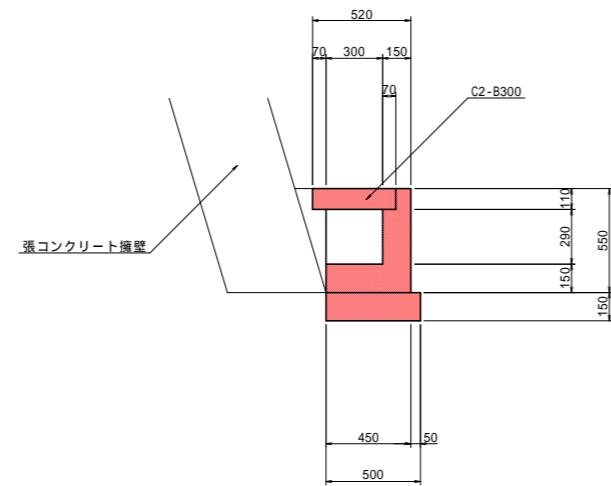
m当り		
名称	数	量
石積み	1.118 x H	m ²

張コンクリート擁壁 S=1/100



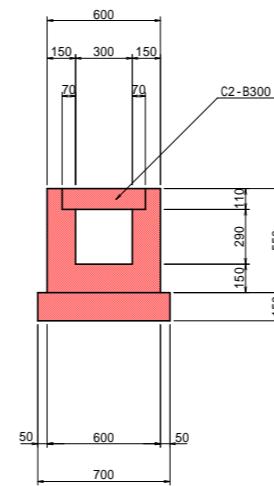
m当り		
名称	算式	量
コンクリート	$H \times 0.522 + 0.228 + 0.038$	m ³
間詰コンクリート	横断面及び断面計算書参照	m ³
型枠	$1.044 \times (H - 0.550) + 1.550$	m ²
単管傾斜足場	$1.044 \times H - 0.574$	掛m ²
目地材	t=10mm, 10mに1ヶ所	m ²
水抜パイプ	VP65, 3.0m2に1ヶ所	m
ベアライン	t=5cm 横断面及び断面計算書参照	m ²

L型側溝 S=1/20



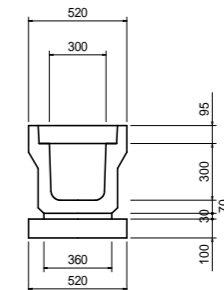
m当り		
名称	数	量
コンクリート	0.12	m ³
型枠	1.10	m ²
基礎砕石	0.55	m ²
目地材	0.01	m ²
蓋版	2枚	
基面整正	0.50	m ²

U型側溝 S=1/20



m当り		
名称	数	量
コンクリート	0.19	m ³
型枠	2.20	m ²
基礎砕石	0.70	m ²
蓋版	2枚	
基面整正	0.70	m ²

U型側溝 S=1/20



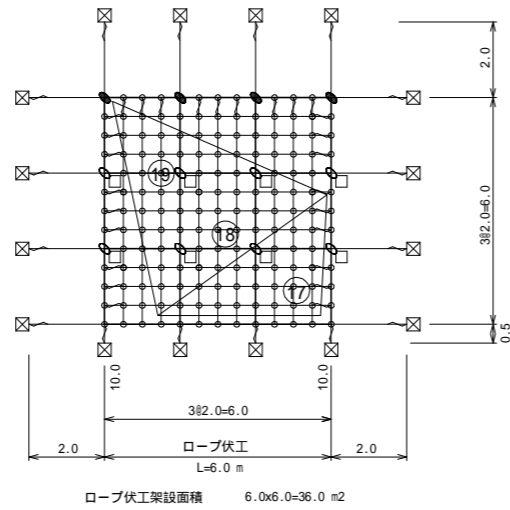
m当り		
名称	数	量
U形側溝	1.00	m
敷モルタル	0.01	m ³
基礎砕石	0.52	m ²
蓋版	2枚	
基面整正	0.52	m ²

1区 実施設計図面

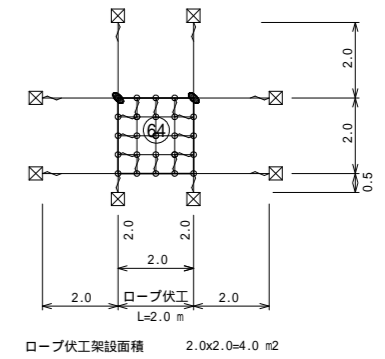
工事名	R2那土 木沢上那賀線 那賀・横谷 落石対策工事		
路線名等	(一)木沢上那賀線		
工事箇所	那賀郡那賀町横谷		
図面名	構造図		
縮尺	図示	図面番号	14 / 20
会社名	-		
事業者名	徳島県南部総合県民局 県土整備部 < 那賀 >		

ロープ伏工 展開図(その1) S=1:100

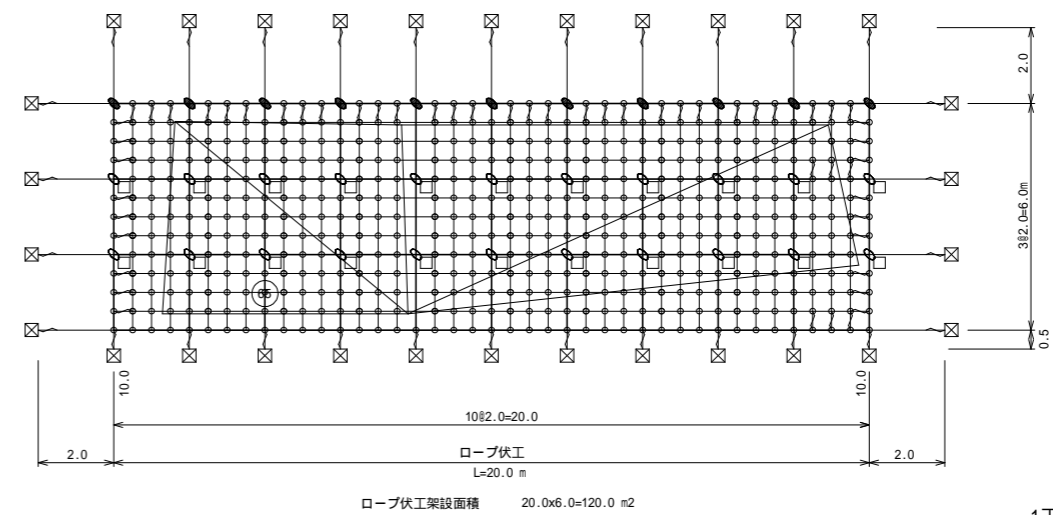
6号ロープ伏工
転石番号 17, 18, 19



8号ロープ伏工
転石番号 64



9号ロープ伏工
転石番号 65



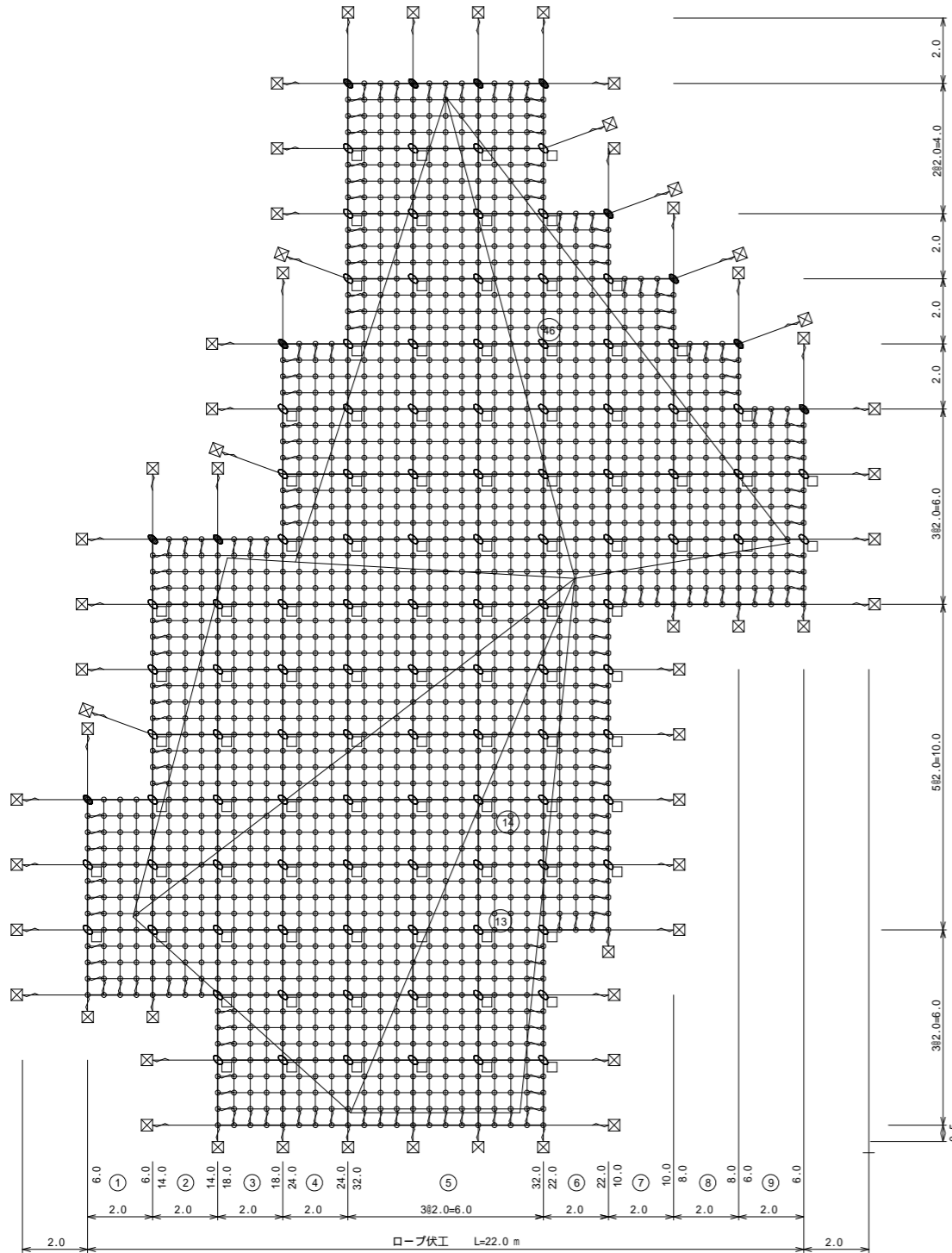
ロープ伏工 材料数量表 高耐久仕様 (2x2-0.5x12型)											
品名	規格 寸法	記号	数量	数量	数量	数量	数量	数量	数量	数量	小計
縦 ロープ	3x7 ZA/0 12							34.0 m	9.0 m	93.5 m	136.5 m
縦補強ロープ	3x7 ZA/0 12							54.0 m	6.0 m	180.0 m	240.0 m
横 ロープ	3x7 ZA/0 12	—						40.0 m	12.0 m	96.0 m	148.0 m
横補強ロープ	3x7 ZA/0 12	—						54.0 m	6.0 m	180.0 m	240.0 m
巻付クリップ	12 用 (E型) ZA-300	}						52 本	20 本	108 本	180 本
巻付クリップ	12 用 (R型) ZA-300							0 本	0 本	0 本	0 本
メインアンカー	岩用アンカー A 特殊セメントアンカー	D22(M20)x1000	□					0 本	0 本	0 本	0 本
	岩用アンカー B 特殊セメントアンカー	D22(M20)x1000	□					8 本	0 本	22 本	30 本
	岩用アンカー A 特殊セメントアンカー	D22(M20)x1500	⊗					16 本	8 本	30 本	54 本
	岩用アンカー B 特殊セメントアンカー	D22(M20)x1500	⊗					0 本	0 本	0 本	0 本
	土砂部用 クロスウイングアンカー-25A	114.3 x4.5-1630 4PL-4.5 t x200x400	○					0 本	0 本	0 本	0 本
	土砂部用 クロスウイングアンカー-25B	114.3 x4.5-1630 4PL-4.5 t x200x400	○					0 本	0 本	0 本	0 本
	十字クリップ	50x95	+					4 個	2 個	11 個	17 個
	十字アンカー クリップ	50x95	+					8 個	0 個	22 個	30 個
	Vクリップ	(小) 3.2t x92	+					157 個	23 個	500 個	680 個

1工区 実施設計図面

工事名	R2那土 木沢上那賀線 那賀・横谷 落石対策工事		
路線名等	(一)木沢上那賀線		
工事箇所	那賀郡那賀町横谷		
図面名	ロープ伏工 展開図(その1)		
縮尺	S=1:100	図面番号	15 / 20
会社名	-		
事業者名	徳島県南部総合県民局 県土整備部<那賀>		

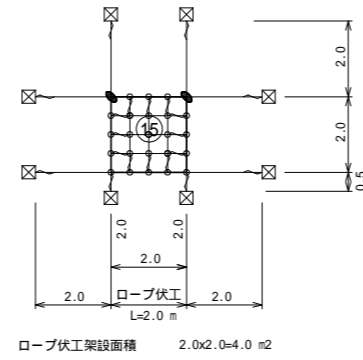
ロープ伏工 展開図(その2) S=1:100

7号ロープ伏工
転石番号 14,46

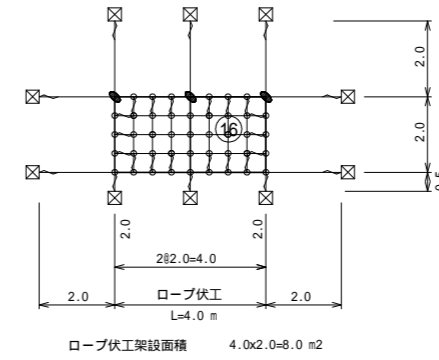


番号	算式	数量
1	6.0x 2.0	12.0
2	14.0x 2.0	28.0
3	18.0x 2.0	36.0
4	24.0x 2.0	48.0
5	32.0x 6.0	192.0
6	22.0x 2.0	44.0
7	10.0x 2.0	20.0
8	8.0x 2.0	16.0
9	6.0x 2.0	12.0
計		408.0 m ²

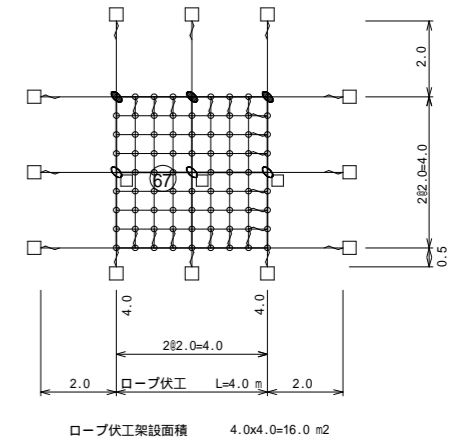
10号ロープ伏工
転石番号 15



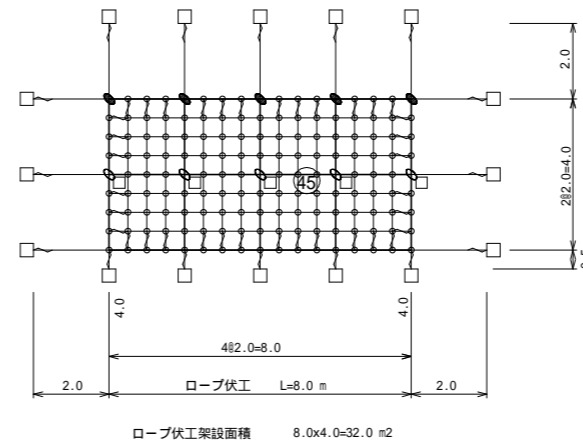
11号ロープ伏工
転石番号 16



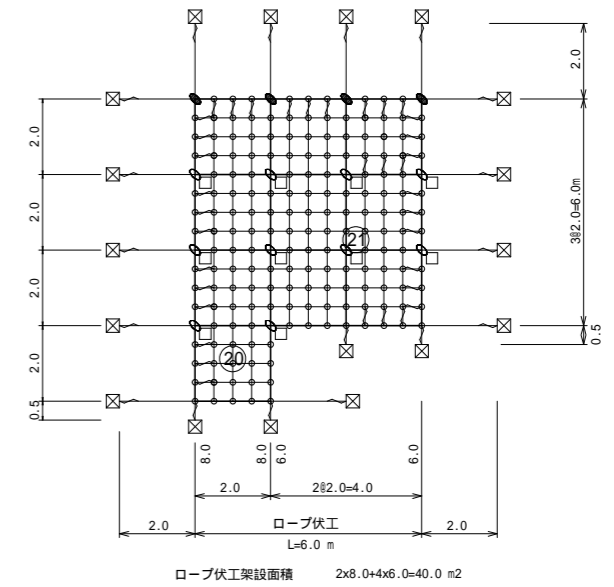
12号ロープ伏工
転石番号 67



13号ロープ伏工
転石番号 45



14号ロープ伏工
転石番号 20,21

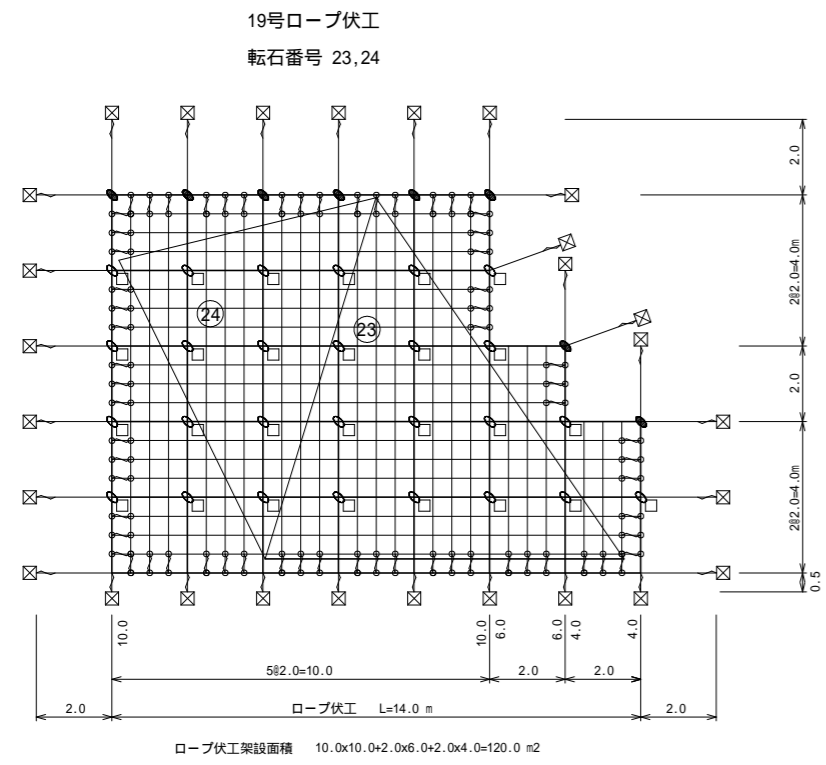
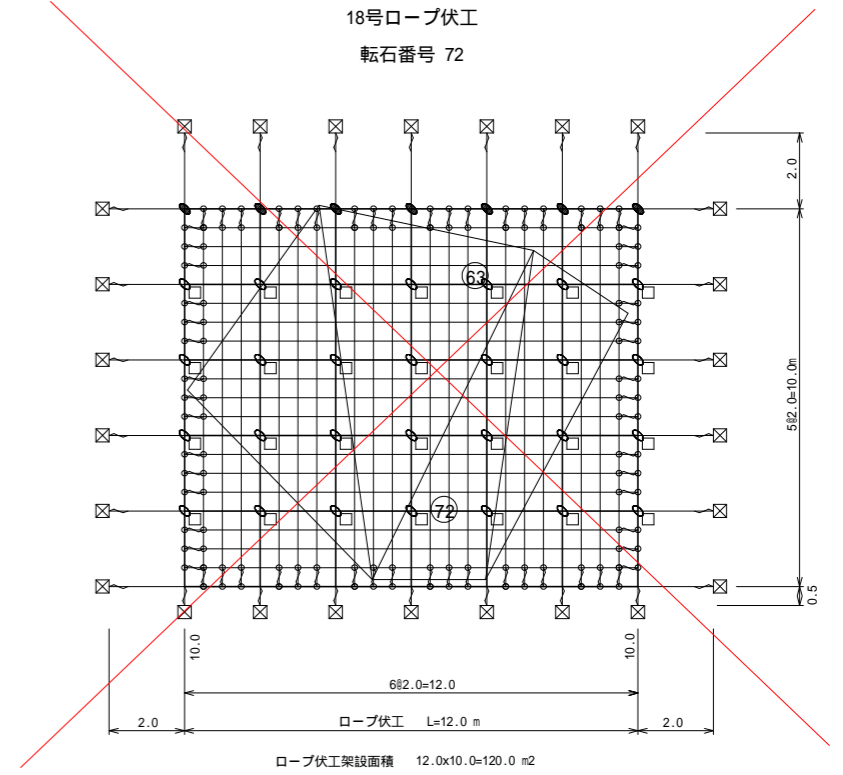
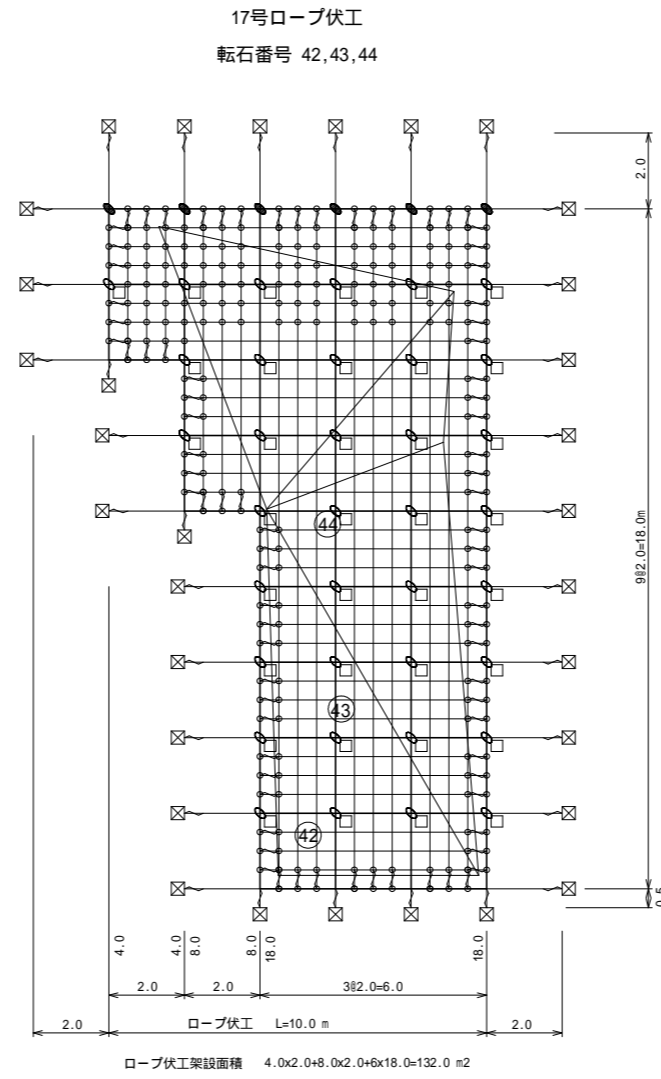
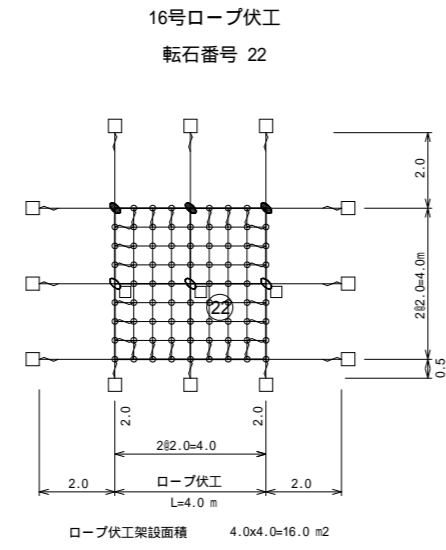
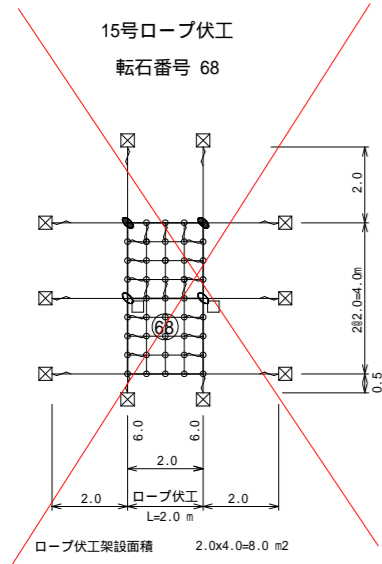


ロープ伏工 材料数量表 高耐久仕様 (2x2-0.5x12型)		7号ロープ伏工 408.0 m ² 当り	10号ロープ伏工 4.0 m ² 当り	11号ロープ伏工 8.0 m ² 当り	12号ロープ伏工 16.0 m ² 当り	13号ロープ伏工 32.0 m ² 当り	14号ロープ伏工 40.0 m ² 当り	508.0 m ² 当り
縦	ロープ	266.0 m	9.0 m	13.5 m	19.5 m	32.5 m	38.0 m	378.5 m
縦	補強ロープ	612.0 m	6.0 m	12.0 m	24.0 m	48.0 m	60.0 m	762.0 m
横	ロープ	294.0 m	12.0 m	16.0 m	24.0 m	36.0 m	46.0 m	428.0 m
横	補強ロープ	612.0 m	6.0 m	12.0 m	24.0 m	48.0 m	60.0 m	762.0 m
	巻付クリップ	220 本	20 本	28 本	36 本	52 本	60 本	416 本
	巻付クリップ	0 本	0 本	0 本	0 本	0 本	0 本	0 本
メインアンカー	岩用アンカー A 特殊セメントアンカー	D22(M20)x1000	0 本	0 本	0 本	12 本	16 本	28 本
	岩用アンカー B 特殊セメントアンカー	D22(M20)x1000	106 本	0 本	0 本	3 本	5 本	114 本
	岩用アンカー A 特殊セメントアンカー	D22(M20)x1500	58 本	8 本	10 本	0 本	0 本	76 本
	岩用アンカー B 特殊セメントアンカー	D22(M20)x1500	0 本	0 本	0 本	0 本	0 本	0 本
	クロスウィングアンカー-25A 土砂部用	114.3 x4.5-1630 4PL-4.5 t x200x400	0 本	0 本	0 本	0 本	0 本	0 本
	クロスウィングアンカー-25B 土砂部用	114.3 x4.5-1630 4PL-4.5 t x200x400	0 本	0 本	0 本	0 本	0 本	0 本
	十字クリップ	50x95	12 個	2 個	3 個	3 個	5 個	25 個
	十字アンカー クリップ	50x95	106 個	0 個	0 個	3 個	5 個	114 個
	Vクリップ	(小) 3.2t x92	1623 個	23 個	42 個	75 個	143 個	1906 個

1工区 実施設計図面

工事名	R2那土 木沢上那賀線 那賀・横谷 落石対策工事		
路線名等	(一)木沢上那賀線		
工事箇所	那賀郡那賀町横谷		
図面名	ロープ伏工 展開図(その2)		
縮尺	S=1:100	図面番号	16 / 20
会社名	-		
事業者名	徳島県南部総合県民局 県土整備部<那賀>		

ロープ伏工 展開図(その3) S=1:100

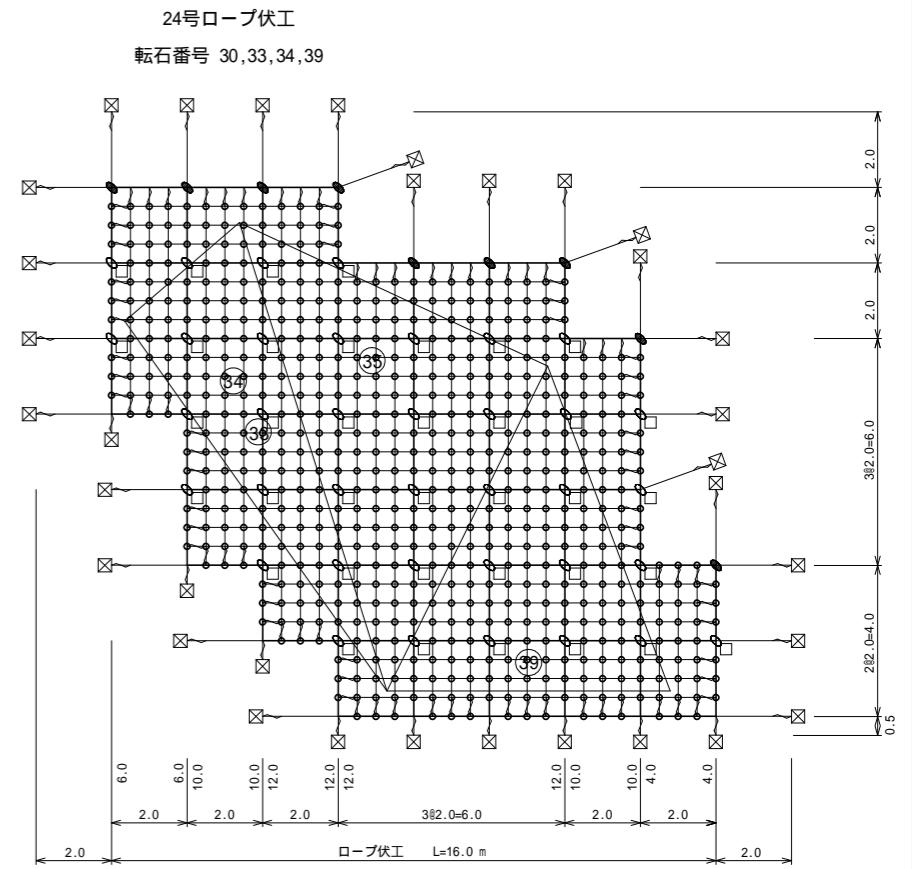
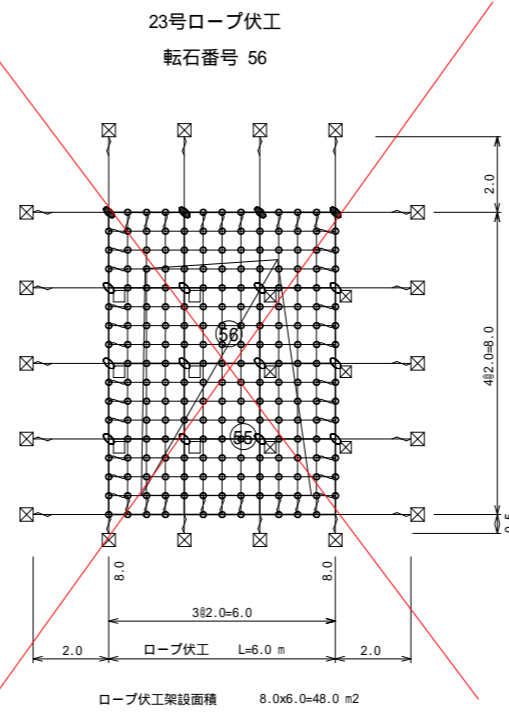
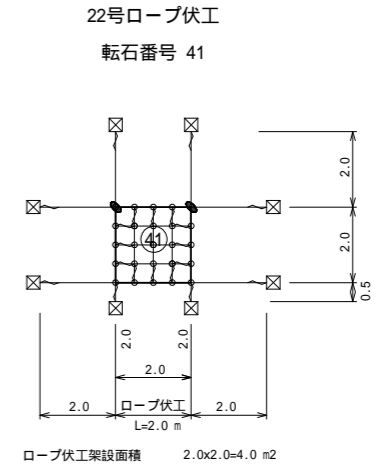
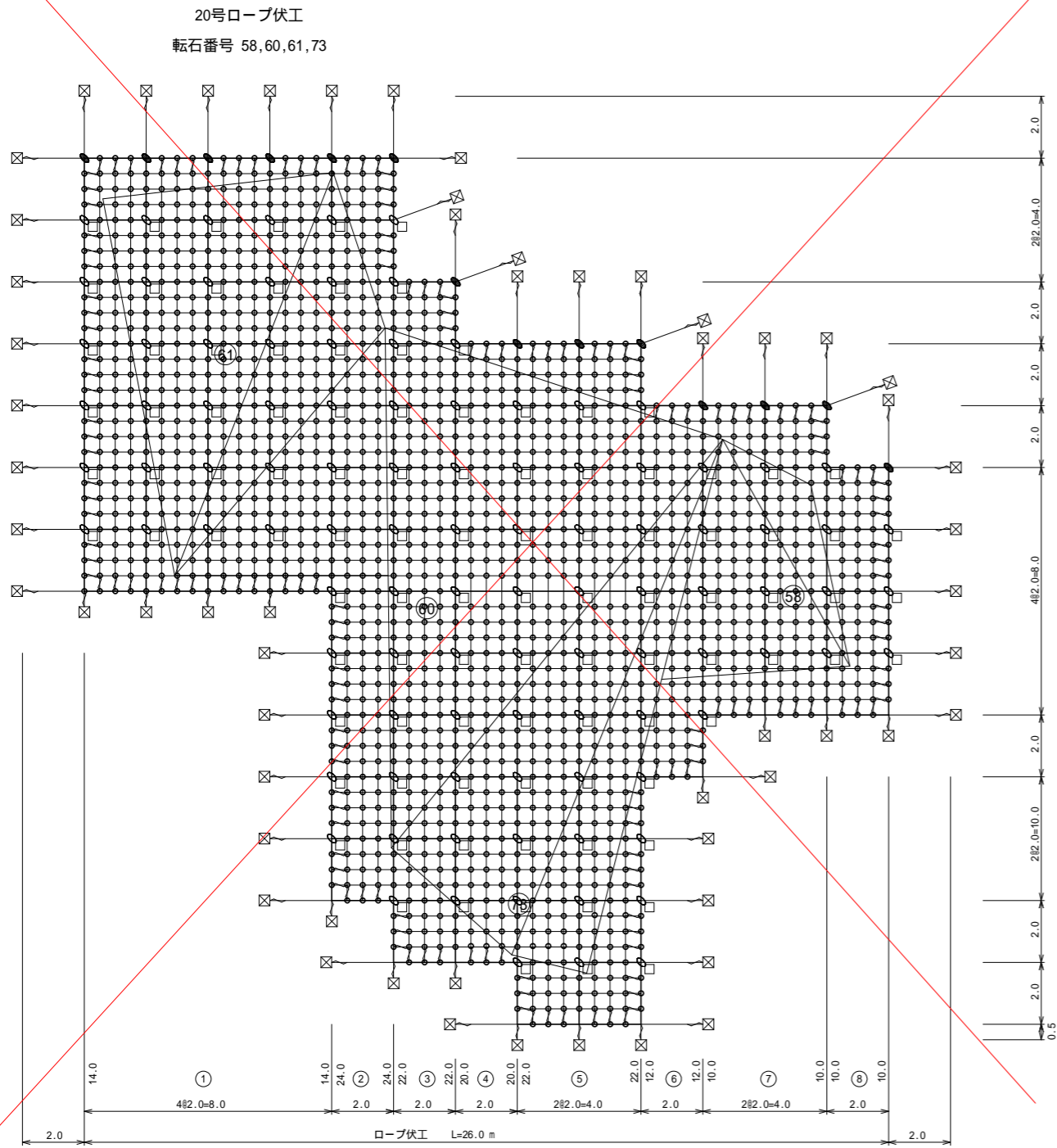


ロープ伏工 材料数量表 高耐久仕様 (2x2-0.5x12型)				15号ロープ伏工 8.0 m ² 当り	16号ロープ伏工 16.0 m ² 当り	17号ロープ伏工 132.0 m ² 当り	18号ロープ伏工 120.0 m ² 当り	19号ロープ伏工 120.0 m ² 当り	396.0 m ² 当り
品名	規格 寸法	記号	数量	数量	数量	数量	数量	数量	小計
縦 ロープ	3x7 ZA/0 12		13.0 m	19.5 m	99.0 m	87.5 m	90.0 m	309.0 m	
縦補強ロープ	3x7 ZA/0 12		12.0 m	24.0 m	198.0 m	180.0 m	180.0 m	594.0 m	
横 ロープ	3x7 ZA/0 12	—	18.0 m	24.0 m	116.0 m	96.0 m	98.0 m	352.0 m	
横補強ロープ	3x7 ZA/0 12	—	12.0 m	24.0 m	198.0 m	180.0 m	180.0 m	594.0 m	
巻付クリップ	12 用 (E型) ZA-300	} (E)	28 本	36 本	116 本	92 本	100 本	372 本	
巻付クリップ	12 用 (R型) ZA-300	} (R)	0 本	0 本	0 本	0 本	0 本	0 本	
岩用アンカー	岩用アンカー A 特殊セメントアンカー	D22(M20)x1000	0 本	12 本	0 本	0 本	0 本	12 本	
	岩用アンカー B 特殊セメントアンカー	D22(M20)x1000	2 本	3 本	36 本	28 本	27 本	96 本	
	岩用アンカー A 特殊セメントアンカー	D22(M20)x1500	10 本	0 本	32 本	26 本	28 本	96 本	
	岩用アンカー B 特殊セメントアンカー	D22(M20)x1500	0 本	0 本	0 本	0 本	0 本	0 本	
	土砂部用 クロスウィングアンカー-25A	114.3 x4.5-1630 4PL-4.5 t x200x400	○	0 本	0 本	0 本	0 本	0 本	0 本
	土砂部用 クロスウィングアンカー-25B	114.3 x4.5-1630 4PL-4.5 t x200x400	○	0 本	0 本	0 本	0 本	0 本	0 本
	十字クリップ	50x95	+	2 個	3 個	6 個	7 個	8 個	26 個
	十字アンカー クリップ	50x95	+	2 個	3 個	36 個	28 個	27 個	96 個
Vクリップ	(小) 3.2tx92	+	41 個	75 個	543 個	490 個	494 個	1643 個	

1工区 実施設計図面

工事名	R2那土 木沢上那賀線 那賀・横谷 落石対策工事		
路線名等	(一)木沢上那賀線		
工事箇所	那賀郡那賀町横谷		
図面名	ロープ伏工 展開図(その3)		
縮尺	S=1:100	図面番号	17 / 20
会社名			
事業者名	徳島県南部総合県民局 県土整備部<那賀>		

ロープ伏工 展開図(その4) S=1:100



20号ロープ伏工架設面積

番号	算式	数量
1	14.0x8.0	112.0
2	24.0x2.0	48.0
3	22.0x2.0	44.0
4	20.0x2.0	40.0
5	22.0x4.0	88.0
6	12.0x2.0	24.0
7	10.0x4.0	40.0
8	8.0x2.0	16.0
計		412.0 m ²

ロープ伏工 材料数量表 高耐久仕様 (2x2-0.5x12型)

品名	規格寸法	記号	数量				小計
			20号ロープ伏工 412.0 m ² 当り	22号ロープ伏工 4.0 m ² 当り	23号ロープ伏工 48.0 m ² 当り	24号ロープ伏工 156.0 m ² 当り	
縦ロープ	3x7 ZA/0 12		269.0 m	9.0 m	42.0 m	114.5 m	434.5 m
縦補強ロープ	3x7 ZA/0 12		618.0 m	6.0 m	72.0 m	234.0 m	930.0 m
横ロープ	3x7 ZA/0 12	—	292.0 m	12.0 m	50.0 m	126.0 m	480.0 m
横補強ロープ	3x7 ZA/0 12	—	618.0 m	6.0 m	72.0 m	234.0 m	930.0 m
巻付クリップ	12 用 (E型) ZA-300	}	220 本	20 本	60 本	124 本	424 本
巻付クリップ	12 用 (R型) ZA-300	}	0 本	0 本	0 本	0 本	0 本
岩用アンカー A 特殊セメントアンカー	D22(M20)x1000	□	0 本	0 本	0 本	0 本	0 本
岩用アンカー B 特殊セメントアンカー	D22(M20)x1000	□	193 本	0 本	6 本	37 本	146 本
岩用アンカー A 特殊セメントアンカー	D22(M20)x1500	□	58 本	8 本	18 本	34 本	118 本
岩用アンカー B 特殊セメントアンカー	D22(M20)x1500	□	0 本	0 本	6 本	0 本	6 本
土砂部用 クロスウイングアンカー25A	114.3 x4.5-1630 4PL-4.5 t x200x400	○	0 本	0 本	0 本	0 本	0 本
土砂部用 クロスウイングアンカー25B	114.3 x4.5-1630 4PL-4.5 t x200x400	○	0 本	0 本	0 本	0 本	0 本
十字クリップ	50x95	+	14 個	2 個	4 個	9 個	29 個
十字アンカー クリップ	50x95	+	103 個	0 個	12 個	37 個	152 個
Vクリップ	(小) 3.2tx92	+	1640 個	23 個	205 個	717 個	2585 個

22号ロープ伏工架設面積

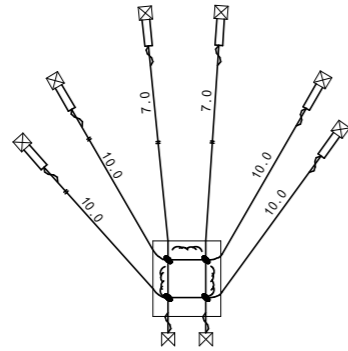
番号	算式	数量
1	6.0x2.0	12.0
2	10.0x2.0	20.0
3	12.0x2.0	24.0
4	12.0x6.0	72.0
5	10.0x2.0	20.0
6	4.0x2.0	8.0
計		156.0 m ²

1工区 実施設計図面

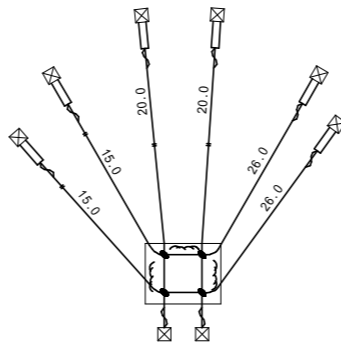
工事名	R2那土 木沢上那賀線 那賀・横谷 落石対策工事
路線名等	(一)木沢上那賀線
工事箇所	那賀郡那賀町横谷
図面名	ロープ伏工 展開図(その4)
縮尺	S=1:100 図面番号 18 / 20
会社名	-
事業者名	徳島県南部総合県民局 県土整備部<那賀>

ワイヤーロープ掛工展開図 S=1/100

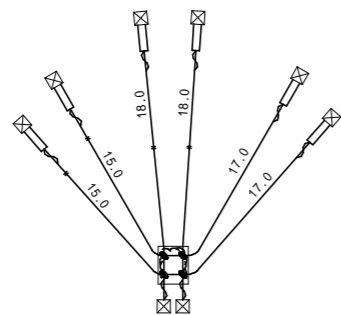
1号ロープ掛工
石番号No. 18



2号ロープ掛工
石番号No. 23



4号ロープ掛工
石番号No. 42



ロープ掛工 12型

記号	品名	規格 寸法	石番号	1号ロープ掛工			2号ロープ掛工			4号ロープ掛工		
				(18)	(23)	(42)	(18)	(23)	(42)	(18)	(23)	(42)
—	ワイヤロープ	3*7 ZA/0 12		54.0 m	122.0 m	100.0 m						
}	巻付グリップ	E型 12 用-800		8 本	8 本	8 本						
□	ターンバックル	M22*325		6 個	6 個	6 個						
□	ターンバックル取付金具	(小)岩部用		6 個	6 個	6 個						
⊗	岩部用セメントアンカー	D22(M20)x1500		6 本	6 本	6 本						
+	十字グリップ	50 * 95		4 個	4 個	4 個						

特記事項

1. ロープ掛工の施工に当たっては、現地状況を確認しアンカー等を選定すること。
2. アンカーの設置位置は道路用地内とする。これにより難しい場合は発注者と協議すること。
3. ロープ掛工を変更する場合は、発注者と協議を行うこと。

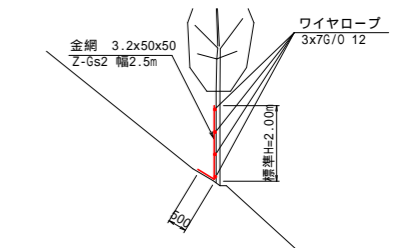
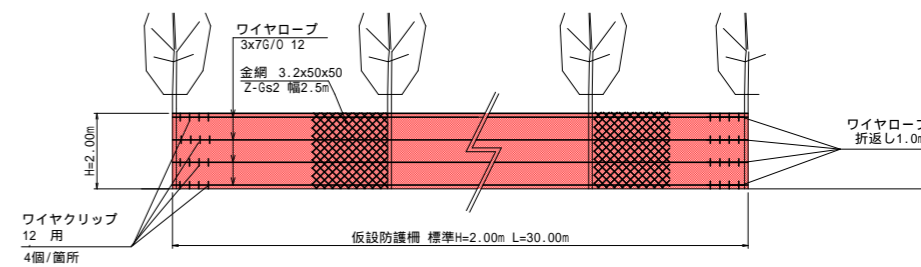
1工区 実施設計図面

工事名	R2那土 木沢上那賀線 那賀・横谷 落石対策工事		
路線名等	(一)木沢上那賀線		
工事箇所	那賀郡那賀町横谷		
図面名	ロープ掛工 展開図		
縮尺	S=1:100	図面番号	19 / 20
会社名	-		
事業者名	徳島県南部総合県民局 県土整備部<那賀>		

仮設計画図 S=1/250

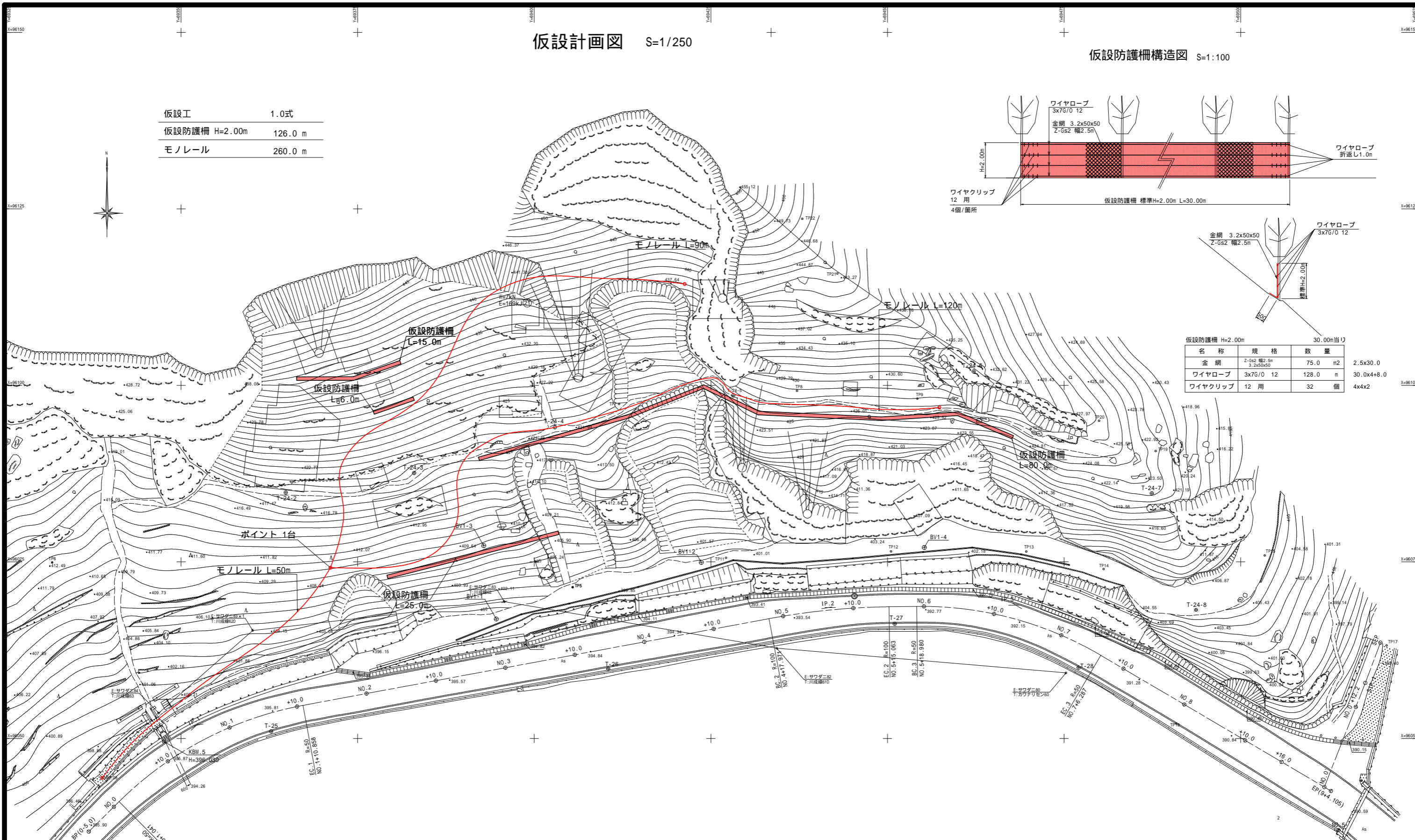
仮設防護柵構造図 S=1:100

仮設工	1.0式
仮設防護柵 H=2.00m	126.0 m
モノレール	260.0 m



仮設防護柵 H=2.00m 30.00m当り

名称	規格	数量	
金網	Z-Gs2 幅2.5m 3.2x50x50	75.0 m ²	2.5x30.0
ワイヤロープ	3x76/0 12	128.0 m	30.0x4+8.0
ワイヤクリップ	12 用	32 個	4x4x2



1工区 実施設計図面

工事名	R2那土 木沢上那賀線 那賀・横谷 落石対策工事		
路線名等	(一)木沢上那賀線		
工事箇所	那賀郡那賀町横谷		
図面名	仮設計画図		
縮尺	図示	図面番号	20 / 20
会社名			
事業者名	徳島県南部総合県民局 県土整備部 < 那賀 >		